



Schema Ciondolo « Rose des sables » © par PUCA®



Pendentif
"Rose des Sables"©
par Puca® Paris

Piros® Metal Shine Royal Blue et Paros® Constellation White

Creato da Puca®





Materiale:

- 30 Piros® par Puca®- Paris
- 12 Paros® par Puca®-Paris
- 11 Biconi 3 mm (T3)
- 1 Cymbal (Pilos)
- Rocailles 15/0 (R15), 11/0 (R11)
- 1 Porta Ciondolo, 1 catena 50cm, 1 moschettone e 2 anelli 4 mm ø
- Fireline 0.12



1) Posizionare 6 Piros e 6 R11 alternativamente.



2) Chiudere e posizionarsi QUI, secondo foro del Piros.



3) Posizionare 2 Piros tra ogni Piros della riga precedente.



4) Si ottiene questo 😊.

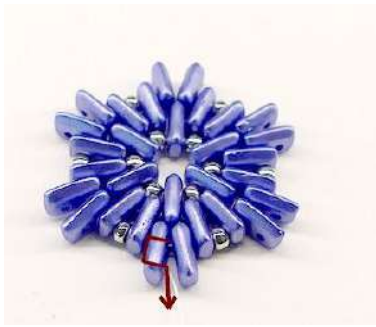
Ci si posiziona nel secondo foro della Piros.



5) Posizionare 2 Piros.



6) Quindi posizionare 1 R11 tra le Piros. Come riferimento, posizionare la R11 di fronte alla prima (punto rosso). Quindi ripetere i passaggi 5 e 6 per tutta la fila.



7) Si ottiene questo 😊.
Posizionarsi QUI nel
secondo foro della Piro.



8) Posizionare 1 R11 tra le
Piro



9) Quindi posizionare 2
Paros (foro centrale e
foro punta) nella Piro
successiva. Ripetere poi
tutta la fila dei passaggi 8
e 9.



10) Si ottiene questo 😊
Posizionarsi nella R11
QUI.



11) Posizionare 3 R15
nella Paros QUI



12) Quindi posizionare 1
T3 tra le Paros.



13) Quindi posizionare 3
R15 nell'R11 centrale.
Ripetere l'intera fila dai
passaggi da 11 a 13.



14) Si ottiene questo 😊
Veniamo a posizionarci
nell'R15 QUI.



15) Posizionare 1 R15, 1
Pilos e 1 R15 nella R15
successiva e venire a
posizionarsi QUI in R15.



16) Posizionare 1 T3 tra le rocailles 😊 Chiudere il filo.



17) Completare con gli accessori, Porta Ciondolo, la catena ecc.



18) Un altro colore.

Vi auguro una piacevole realizzazione.

Vi offro questo schema. Grazie per non cambiare il suo design e di utilizzare solo Les Perles da Puca® - Parigi.

Se pubblichiate o condividite questo schema, per favore non dimenticare di notificare che è stato creato da Puca®.

Grazie 😊

