

COME TAGLIARE UN TESSUTO NELLA DIREZIONE DEL FILO GIUSTO?

Da : Perles & Co



0 minuti

Come rispettare il filo giusto?

In che modo tagliare il tessuto?

Quando inizi a cucire, non è facile conoscere tutti i termini tecnici e metterli in pratica. In questa scheda tecnica discuteremo il concetto di filo dritto. Concetto essenziale per avere una realizzazione secondo lo schema che realizzi.

Prima di iniziare a cucire, impara ad osservare il tessuto; Che materiale viene utilizzato, come è fatto? Sono le prime domande che possono essere poste per posizionare i diversi pezzi del motivo sul tessuto.

Perché rispettare il filo giusto?

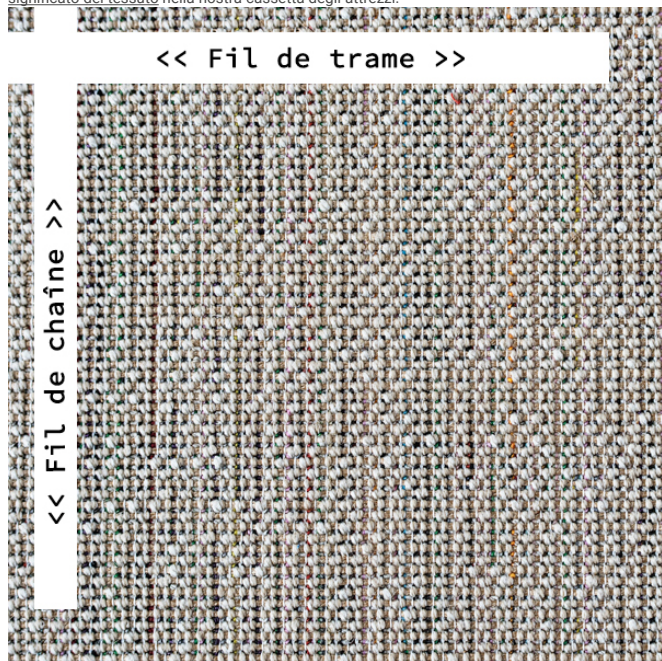
Il rispetto di questo parametro nella cucitura, non è trascurabile, rende possibile avere un indumento o un accessorio che cade bene e che non è deformato; i motivi del tuo tessuto sono allineati e danno un rendering pulito, prende in considerazione l'elasticità del tessuto per facilitare azioni o movimenti.

Un tessuto viene solitamente realizzato con la tecnica della tessitura. È composto da due tipi di fili che si intersecano:

• Filo di catena

• Filo di trama

Su un telaio, i fili di ordito sono stirati e i fili di trama sono intrecciati perpendicolarmente. I bordi del tessuto sono i bordi che delimitano la larghezza di un tessuto. Come spiega Bizibul nell'articolo per [trovare il significato del tessuto nella nostra cassetta degli attrezzi](#).



Vi presentiamo 3 metodi per riconoscere il filo giusto.

1. Identifica te stesso con il bordo del tessuto:

La linea retta è parallela al bordo. Suggerimento: sulla maggior parte dei tessuti in commercio, riconoscerai a colpo d'occhio questi due elementi; i produttori registrano il loro nome e logo con i colori usati.

2. Verifica l'elasticità del tessuto:

Quando i bordi del tessuto non sono indicati, sarete in grado di individuare il filo giusto attraverso l'elasticità del tessuto estendendolo in entrambe le direzioni. La linea retta è nella direzione del tessuto meno elastico ed elastico.

3. Identifica te stesso con i fili di ordito e trama:

Come affermato all'inizio dell'articolo, il tessuto è realizzato principalmente con fili di trama e fili di ordito. Vicino ad un angolo, usando uno spillo, tira un filo dalla trama. L'assenza del filo creerà una marcatura che corrisponderà alla trama o ai fili dell'ordito. La linea retta sarà parallela all'ordito.



Piccola nota: il filo giusto

- è parallelo al bordo del tessuto
- è parallelo all'ordito
- è nel senso meno elastico del tessuto
- è nella lunghezza del tessuto.

Ora che sai riconoscere il filo giusto in un tessuto, puoi passare al punto successivo, tagliare un disegno o consultare la nostra scheda tecnica [come iniziare a cucire](#) nella nostra cassetta degli attrezzi.

Il risultato