

NASTRO STAMPABILE PER MISURARE LA MISURA DEL TUO POLSO

Da : Tiffanie Perles&Co



0 minuti

Come misurare il polso senza un metro?

Per essere sicuro delle dimensioni di un braccialetto che stai facendo per te, il modo più semplice è quello di provare la lunghezza del braccialetto sul tuo polso mentre lo fai. Ma a volte questo non è possibile o vuoi fare un braccialetto per qualcuno e non puoi avere la persona accanto a te mentre lo fai. In questo caso, bisogna misurare la misura del polso della persona. Forse avete un metro a portata di mano? Se è così, niente di più facile! In caso contrario, ecco altri modi per misurare la circonferenza del polso.

Per misurare la circonferenza del tuo polso senza un metro, prendi una corda e un righello o stampa il nostro metro di carta. Per usare questo metro a nastro, seguite questi passi:

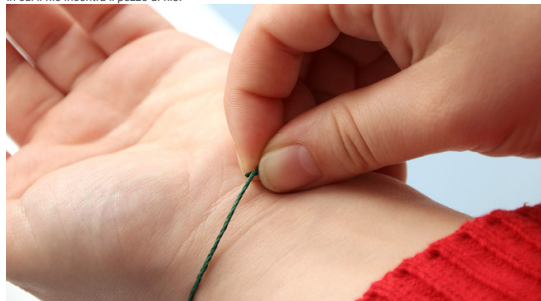
1. Scarica il PDF e stampa questo foglio in formato 100% su carta A4.

2. Controllare se possibile con un righello che la dimensione sia corretta. In caso contrario, regolate la percentuale delle dimensioni di stampa quando appare la finestra della stampante.

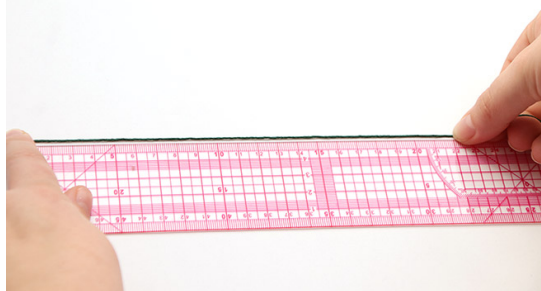
3. Tagliare intorno alla parte rosa.

4. Incollare i due pezzi insieme. Il bordo dovrebbe essere a livello con le linee tratteggiate.

Una volta che hai il tuo strumento di misura, il filo o il metro a nastro, metti lo zero o il pezzo di filo sul tuo polso e avvolgilo con il nastro o il filo. Non stringere il filo o il metro, dovrebbe essere un po' allentato. Nota il numero che incontra lo zero sul nastro. Per il filo, pizzicare il punto in cui il filo incontra il pezzo di filo.



Appoggia il filo sul righello, senza lasciare il punto che hai pizzicato. Posiziona l'estremità del filo sul punto zero del righello e guarda dove cadono le tue dita mentre pizzicano il filo sul righello.



Scrivi la misura su un pezzo di carta. Questa misura non è la misura necessaria per il tuo braccialetto. Questo perché il braccialetto non deve essere troppo vicino alla pelle per aprirsi e chiudersi facilmente. Inoltre, più grandi sono le perline utilizzate, più grande dovrà essere questa misura. A seconda delle perline utilizzate, aggiungere 1,5 cm a questa misura per le perline piccole sotto i 3 mm e 3 cm per le perline da 10 mm. Se vuoi un braccialetto sciolto e non aderente al polso, aggiungi ancora più centimetri.

Se non sei completamente sicuro che la misura del braccialetto si adatti alla persona, allora dovresti scegliere delle chiusure regolabili per finire il tuo braccialetto. Per esempio, puoi mettere una catena di estensione, aggiungere più anelli o [finire con un nodo di slittamento](#). In ogni caso, è più facile regolare un braccialetto troppo grande che troppo piccolo.



Uno strumento utile quando si fanno braccialetti per gli altri è il triboulet. Si tratta di un cono di legno con diversi diametri corrispondenti alle dimensioni tipiche dei polsi. Così puoi testare il braccialetto per vedere se si adatta.

Il risultato