

QUARZO FUMÉ: PROPRIETÀ E BENEFICI

Da : Laurence T Perles&Co

LE QUARTZ FUMÉ

**Origines, propriétés
et bienfaits**



0 minuti

Il quarzo fumé è una pietra naturale affascinante, spesso sottovalutata nonostante le sue splendide sfumature che vanno dal marrone chiaro traslucido al nero profondo. Questa pietra pregiata, considerata una pietra di ancoraggio e di protezione nella litoterapia, si distingue per la sua sobria eleganza e per la sua capacità di aggiungere un tocco di mistero e di raffinatezza ai gioielli fatti a mano. Lasciatevi ispirare dai nostri tutorial sui [gioielli in pietra naturale](#) e create i vostri gioielli unici con la nostra gamma di perline e componenti per gioielli in quarzo fumé.

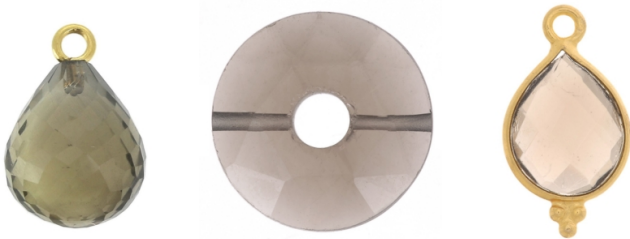


Da dove deriva il nome quarzo fumé?

Il nome quarzo fumé deriva dal suo caratteristico colore fumé. La parola stessa "quarzo" deriva da "quaterz" che significa "cattivo minerale" o dal tedesco "gewärtz" che significa "germe" e "crescita". Nel corso dei secoli gli sono stati attribuiti diversi nomi, come "diamante di Alençon", "diamante tedesco", "diamante del Colorado" o "topazio fumoso", anche se non ha nulla a che fare con i diamanti.

Piccole storie sul quarzo fumé

Conosciuta fin dall'antichità, questa pietra naturale veniva utilizzata in gioielleria, amuleti e oggetti decorativi. Veniva anche utilizzato per decorare i kilt scozzesi, per realizzare gioielli come anelli e spille e per intagliare i manici dei tradizionali pugnali delle Highlands (sgian dhu). Il castello di Braemar, in Scozia, ospita un quarzo fumé di oltre 23 chili. Nel XIX secolo, la pietra di quarzo fumé veniva utilizzata dai cartomanti per creare sfere divinatorie. Lo preferivano al cristallo di rocca perché il suo colore fumoso impediva ai curiosi di guardare troppo da vicino le previsioni divine. Lo sapevate? Nella Cina del XII secolo, le lenti dei primi occhiali da sole furono realizzate con questa gemma.



Di che colore è il quarzo fumé?

Questa pietra naturale affascina per la sua gamma di colori, dal marrone chiaro tenue al nero intenso, a volte quasi opaco. La sua capacità di filtrare la luce gli conferisce una sottile brillantezza e una profondità unica, rendendo ogni pietra unica. Esistono due tipi di quarzo fumé, che si distinguono principalmente per il loro colore:

- Brown morion: marrone molto scuro, quasi nero opaco.
- Cairngorm: il suo colore varia dal giallo bruno al marrone medio, a volte con sfumature più chiare e dorate rispetto al morion. È specifico della regione scozzese dei Cairngorms, da cui prende il nome.

Quali sono le proprietà del quarzo fumé?

Come suggerisce il nome, il quarzo fumé è una varietà di quarzo. Con una durezza di 7 sulla scala Mohs, questa pietra naturale combina forza e bellezza, rendendola ideale per tutti i tipi di gioielli fai da te. La sua densità, come quella di tutte le varietà di quarzo, è generalmente di circa 2,65 g/cm³.

Dove si trova il quarzo fumé?

I cristalli di quarzo fumé si trovano in numerosi giacimenti in tutto il mondo, tra cui Brasile, Australia, Svizzera, Scozia, Madagascar, Francia, Ucraina e Stati Uniti.



Quali sono i benefici del quarzo fumé?

In litoterapia, il quarzo fumé è considerato una pietra protettiva e riequilibrante. Si dice che riduca lo stress e l'ansia, aiutando a ritrovare l'armonia e la serenità interiore. Si dice anche che questa gemma aiuti a combattere l'introspezione e a rafforzare la fiducia in se stessi.

Quale chakra per il quarzo fumé? Il quarzo fumé si abbina al meglio al chakra della radice, per contribuire a rafforzare il senso di sicurezza e la connessione con la terra. Insieme, aiutano a dissipare la paura e a favorire l'eliminazione dello stress e delle tensioni negative. Il quarzo morione è la pietra ideale per il segno zodiacale dell'Ariete, mentre il cairngorm è ideale per i segni zodiacali dello Scorpione, della Bilancia e del Capricorno.

Attenzione: le nostre gemme non sono vendute per la litoterapia. Le pietre naturali non possono in alcun modo sostituire le competenze o i trattamenti medici.

Come si ricarica il quarzo fumé?

In litoterapia, è fondamentale pulire e ricaricare le gemme per liberarle dalle energie negative accumulate e ripristinare tutte le loro virtù. Per pulirlo, è sufficiente immergerlo per qualche ora in un contenitore di acqua salata distillata. Si possono anche usare fumigazioni di terra o di incenso. Per ricaricarla, basta metterla per qualche ora alla luce del sole o della luna. Per amplificare questa fase, posizionarlo su una maschera di quarzo o in un geode di ametista.

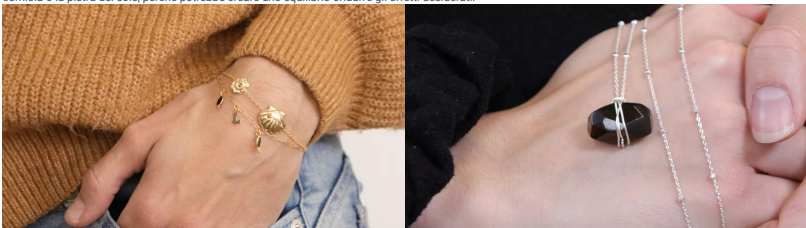
Come si usa il quarzo fumé?

Le tonalità dorate riveleranno il quarzo fumé. Il suo colore tenue si sposa perfettamente con le finiture dei gioielli dorati, placcati in oro o in oro fino 24 carati. Preferite l'argento? Create un contrasto sorprendente tra la brillantezza bianca dell'acciaio inossidabile o dell'argento 925 e la tonalità scura del quarzo fumé.

Quale pietra abbinare al quarzo fumé? Con il suo colore neutro ed elegante, questa pietra pregiata può essere abbinata a una moltitudine di pietre per creare gioielli armoniosi e significativi.

- Quarzo rosa per creare un equilibrio tra le energie maschili e femminili.
- Citrino per la chiarezza mentale, la fiducia in se stessi e l'abbondanza.
- Ametista per la meditazione e il risveglio spirituale.
- Pietra di luna per l'intuizione e l'equilibrio emotivo.
- Labradorite per creare una potente protezione contro le energie negative e migliorare l'intuizione.
- Giada verde per una combinazione che favorisce l'armonia e il benessere.
- Turchese per la protezione e la comunicazione.
- Lapislazzuli per favorire il processo decisionale, l'intuizione e la protezione.

Quale pietra non abbinare al quarzo fumé? Questa gemma è una pietra ancorante e protettiva, nota per la sua capacità di aiutare a rilassarsi e a neutralizzare le energie negative. Non è consigliabile abbinarla a pietre le cui energie sono eccessivamente energizzanti o stimolanti, come la corniola o la pietra del sole, perché potrebbe creare uno squilibrio o ridurre gli effetti desiderati.



Il risultato