

FAI DA TE A MAGLIA - LANA VEST RICO FASHION GLITZ

Da : Mon joli tricot



Intermedio



5h

Chi ha detto che l'inverno, ha detto voleva scaldare in un maglione coperta! Vogliamo calore e morbidezza per resistere al freddo dell'inverno. Ebbene noi abbiamo il tutorial perfetto con questo gilet realizzato con la [lana di moda Giltz](#). Questa è una lana molto morbida perché è composta di 82% mohair e lana 16%.

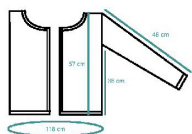
Trovate tutti i nostri [filati](#) per i vostri progetti di lavoro a maglia e gli altri [tutorial a maglia](#) di ispirazione.

Un grande grazie a Anne [top almaglione a maglia](#) per la condivisione di questo tutorial.

Per i principianti, visitate il nostro canale YouTube per vedere tutti i [nostri suggerimenti sulle basi del lavoro a maglia](#).

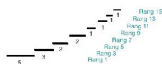


dimensioni:



Fase 1:
Inizia il corpo del giubbotto, maglia i pezzi anteriori e posteriori insieme. Salite 186 punti, maglia 6 righe a coste 2/2. Posizionare due anelli marcatore: 45 maglia, un anello, maglia 96, un secondo anello e ancora 45 mesh. Proseguire a maglia alta fino a 36 cm. Separare la parte anteriore e posteriore.

Fase 2:
Lasciate che la parte anteriore destra, maglia jersey fino a 10 cm di altezza. Avviare il collo come segue: dicembre sono fatte sempre ranghi dei luoghi e l'esterno. Piegare 5 mesh (riposo 40 mesh), piegare 3 punti (il resto 27 mesh), BO 2 punti (rimane 35 mesh), BO 2 punti (resto 33mailles), piegare una maglia (riposo 22 mesh), piegarli uno mesh (rimane 31 mesh), piegare una maglia (30 mesh resto), piegare una maglia (29 maglia resto). Ripiegare le restanti 29 maglie.



Fase 3:
Seguire fronte simmetricamente sinistra.

Fase 4:
Per la parte posteriore jersey fino a 10 cm di altezza e piegare la maglia 96.

Fase 5:
Per manichetti, eseguire due volte questo passaggio: Assemblare 58 punti, sono diminue (da V 2 punti insieme un punto dal bordo) all'inizio e alla fine della riga ogni 10 righe. Ripetere 9 volte. Maglia 5 righe nervatura 2/2 quindi piegare la mesh.

Passo 6:
Ora al CONFEZIONE: Cucire le maniche per il lungo, cucire la parte superiore delle spalle, maniche assemblare il corpo del giubbotto.

Passo 7:
Per l'archetto da collo:
Sul lato destro, sollevare 142 maglie (87 maglia sulla parte anteriore + 55 sulla metà del collo). Fai 5 file RIB 2/2. Piegare la maglia.
Sul lato sinistro, fino 142 mesh (maglia 87 sulla parte anteriore + 55 sulla metà dello scollo). Fai 2 file RIB 2/2. Al rango 3 forniscono i fori per i pulsanti dal basso, 3mailles maglia, espressi 1maille, 19mailles maglieria, espressi 1maille, 19mailles maglieria, espressi 1maille, 19mailles maglieria, espressi 1maille, 19mailles maglieria, espressi 1maille, 3mailles maglieria. Rango 4, ancora in 2x2 costola, schiena maglia maglia anteriore ripiegato giro 3. maglia nervatura rango 5 2/2 quindi piegare la mesh.



NB: Attention, l'elenco dei prodotti sotto non è completamente conforme alla foto di presentazione. Per motivi di magazzino, alcuni prodotti in questo tutorial sono stati sostituiti da equivalenti.

Che materiale usare per Fai da te a maglia - Lana Vest Rico Fashion Glitz ?

MATERIALE



Ferri da calza 5 mm in alluminio x2
Cod. : LAINE-835
Quantità : 1



Set di 21 anellini per le maglie in plastica x21
Cod. : LAINE-839
Quantità : 1



Lana Super Kid Mohair n°100 - Terracotta x150g
Cod. : WOOL-073
Quantità : 3

Il risultato