

COLLARE GANCIO SPIRALE MAGLIE ROCCIA E MINI MAGLIA

Da : Domi Moreau - Minou84



Intermedio



7h

Come Lavorare un perline collana?

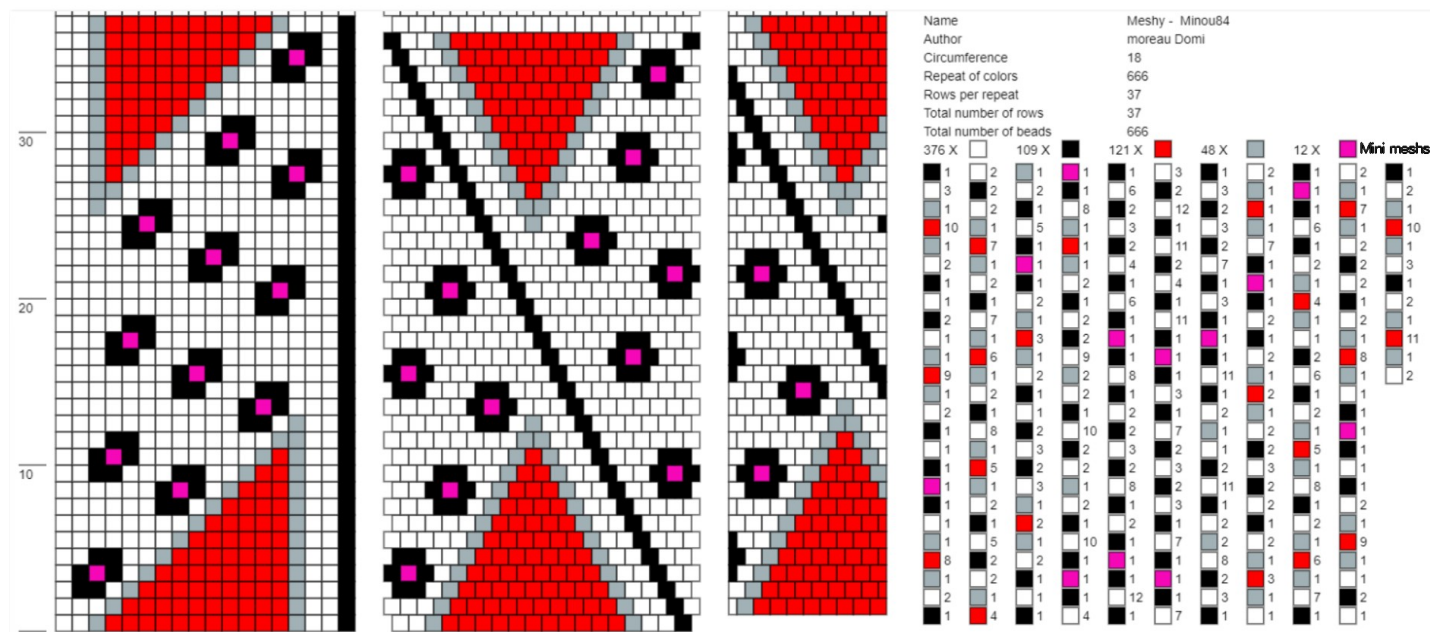
Come uncinetto mini maglia di cristallo?

Un nuovo uncinetto spirale tutorial, yay! Dominique Moreau blog [I miei Perlouzes](#) ci insegna come fare un gancio a spirale collana con Miyuki perline ei cristalli mini maglia di PureCrystal .

Si desidera ottenere voi nelle spirali di perle? Considerare guardando i nostri dati tecnici differenti, tra cui [Come leggere una griglia uncinetto spirale?](#) e [Consigli e suggerimenti per rendere il gancio a spirale](#) . Prova anche il nostro tutorial [maglia colletto stretto, ma con il Crystal Mesh PureCrystal](#) .

Buona raccolta!

Qui è la griglia tessitura a seguire:



Sulla griglia, mini maglia sono rappresentati da caselle colorate Fuschia.

La parolina Createice:

Mettere 8 sequenze per ottenere una spirale finito 45 cm di lunghezza, compresi i cappucci terminali e fermaglio.

Mini maglie sono filettate come perline, attraverso il centro dei "piccoli ponti". aghi attenzione No. 12 non passa.

Fornire più bella! Questi mini della maglia sono grandi con la roccia 15, si inseriscono esattamente tra le perle non superare e non aggrapparsi.

Ci piacerebbe vedere la vostra versione della collana ... quindi sentitevi liberi di inviarci le vostre foto su [Facebook](#) o sul nostro [Instagram](#) con #perlesandco, questo ispirerà altre persone!

NB: Si prega di notare che l'elenco dei prodotti di seguito non è completamente compatibile con la foto di presentazione. Per ragioni di magazzino, alcuni prodotti di questo tutorial sono stati sostituiti da equivalenti. Il catenaccio 30 mm argento cuore T è stato sostituito dal suo equivalente a 20 mm.

Che materiale usare per Collare gancio spirale maglie roccia e mini maglia ?

MATERIALE



Anellini aperti mm. 5x0.7 argentato x50
Cod. : ACC-102
Quantità : 1



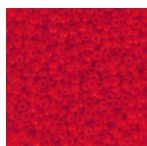
Terminale CCB per corda 12mm rodiato x1
Cod. : CCB-218
Quantità : 2



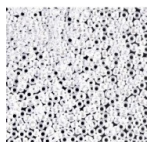
Filo cotone Lizbeth taglia 80 Natural n°602 x168m
Cod. : FCU-521
Quantità : 1



Rocaille Miyuki 15/0 401F - Black Mat
Cod. : MR15/401F
Quantità : 1



Rocaille Miyuki 15/0 407 - Opaque Vermillion Red x8g
Cod. : MR15/407
Quantità : 1



Rocaille Miyuki 15/0 420 - Opaque White Pearl Ceylon
Cod. : MR15/420
Quantità : 2



Rocaille Miyuki 15/0 451 - Gunmetal
Cod. : MR15/451
Quantità : 1



Ago infilaperle Beadalon mm. 57 x4
Cod. : OAC-190
Quantità : 1



Gancio cm. 13 di metallo mm. 0,75 x1
Cod. : OUT-032
Quantità : 1



Chiusura a T barra cuore mm. 20 - Rodio x1
Cod. : TOG-347
Quantità : 1



PureCrystal Crystal Mini Mesh 40601 3 fili mm.5.3 Crystal x5cm
Cod. : WCH-007
Quantità : 2

Il risultato