

MIYUKI BRACCIALE TESSITURA MISSISSIPPI TURCHESE

Da : Tiffanie Perles & Co



Intermedio



8h

Come tessere il Mississippi?

Cos'è l'intreccio Mississippi?

L'intreccio Mississippi è un intreccio Peyote + intreccio a spina di pesce. L'intreccio a spina di pesce permette di creare uno o più angoli dell'intreccio. Questo crea una trama a chevron o a freccia. Questo intreccio può essere usato per fare braccialetti con fermagli o braccialetti senza fermagli. Vi abbiamo già mostrato questa tecnica in un video per altri due modelli di bracciale. Non esitate a dargli un'occhiata:

- Bracciale bangle Miyuki in rame e marrone
- Miyuki tessitura braccialetto Mississippi Arrows o Chevrons tutorial

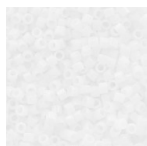
La tessitura inizia come una tessitura Peyote. Le prime due file di perline sono infilate. Poi si continua con lo strano Peyote. Tuttavia, all'angolo, in questo caso al centro, si devono aggiungere 2 perline invece di 1 in peyote e nessuna perlina deve essere "saltata" per l'aggiunta. Questo creerà l'angolo al centro. Su ogni lato di questo angolo, abbiamo una trama peyote che è in sbieco.

Che materiale usare per Miyuki bracciale tessitura Mississippi turchese ?

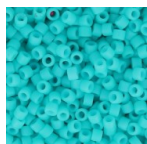
MATERIALE



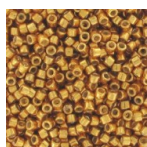
Anellini aperti 4X0.6 mm - Fabbricazione europea - Dorato con oro fino x50
Cod. : ACC-362
Quantità : 1



Miyuki Delica 11/0 DB0200 -Opaco White
Cod. : DB-0200
Quantità : 1



Miyuki Delica 11/0 DB0793 - Opaque Turquoise Green Dyed Semi Mat x8g
Cod. : DB-0793
Quantità : 1



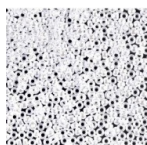
Miyuki Delica Duracoat 11/0 DB1833 - Galvanized Yellow Gold
Cod. : DB-1833
Quantità : 1



Miyuki Delica Duracoat 11/0 DB2356 - Opaque Dyed Pale Turquoise x8g
Cod. : DB-2356
Quantità : 1



Chiusura a molla mm. 8 con anello aperto di Gold filled
Cod. : FRM-363
Quantità : 1



Rocaille Miyuki 15/0 420 - Opaque White Pearl Ceylon
Cod. : MR15/420
Quantità : 1



Miyuki Nylon Beading thread B 0.25 mm Blush x50 m
Cod. : UFC-496
Quantità : 1

MATERIALE



Aghi per Miyuki extrafini x6
Cod. : OAC-162
Quantità : 1



Kit de 3 pinze in una pochette Perles & Co Rosa x1
Cod. : OUT-335
Quantità : 1



Forbici di precisione per cucito e ricamo - 10.5 cm x1
Cod. : TECH-425
Quantità : 1

passi da seguire

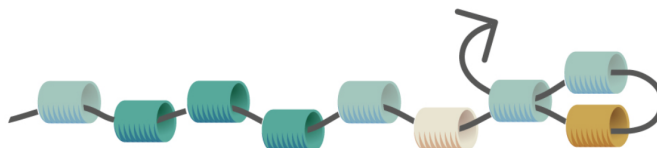
★ Tappa 1/12

Tagliare un filo di 1,5 m, infilarlo su un ago e infilare le seguenti perline.



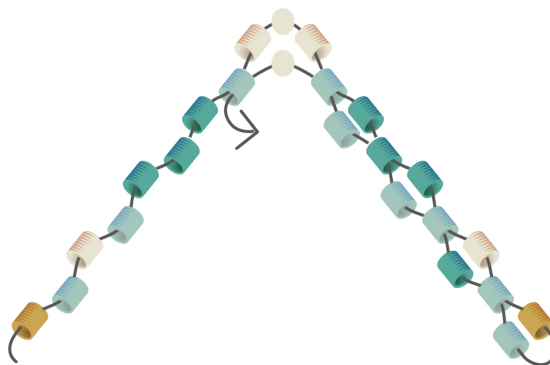
★ Tappa 2/12

Iniziare l'intreccio peyote infilando una perline turchese chiara e passando attraverso la perline come mostrato nel diagramma.



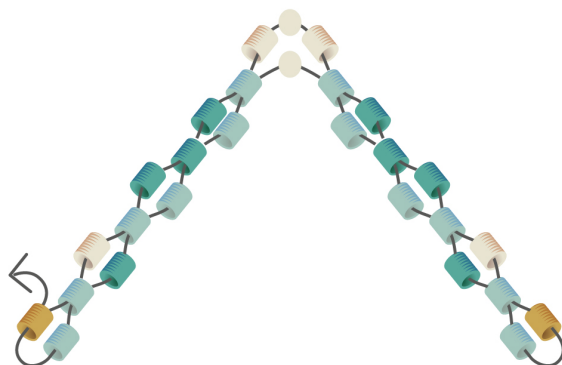
★ Tappa 3/12

Continua a tessere Peyote, poi tra le due perline turchesi chiare al centro, aggiungi una perline 15/0. Se hai deciso di non usare le perline 15/0, allora intreccia direttamente le due perline turchesi chiare senza aggiungere nessuna perline.



★ Tappa 4/12

Continuare a seguire il modello di tessitura ed emergere dalla perla dorata mostrata nel diagramma.



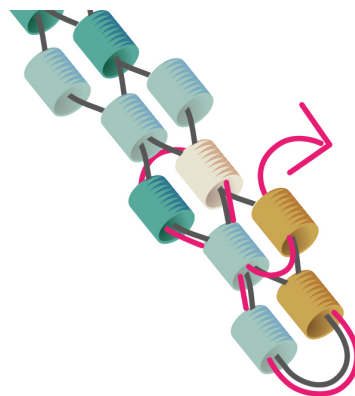
★ Tappa 5/12

Tessere la nuova fila. Al centro, aggiungi 1 perla turchese chiaro, 1 perla seme 15/0 e 1 perla turchese chiaro.



★ Tappa 6/12

A destra, passa attraverso le perline indicate per girarti e posizionarti nella direzione giusta e nella perla giusta per continuare a tessere. D'ora in poi, dovete girare nelle perline su ogni lato ad ogni nuova fila. Continua a seguire il modello e smetti di tessere quando il braccialetto è approssimativamente intorno al tuo polso.



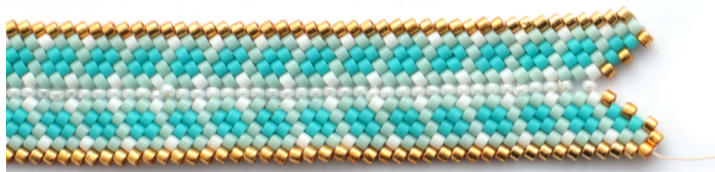
★ Tappa 7/12

Per finire, non la punta ma l'altra estremità del braccialetto, aggiungete 1 fila di perline d'oro e aggiungete una perla di semi tra le due perline centrali se non ce ne sono. La foto non mostra esattamente le stesse perline come all'inizio dello schema.



★ Tappa 8/12

Aggiungete 2 perline dorate Brick stitch in cima.



★ Tappa 9/12

Fate una seconda fila di perline d'oro e collegate le due perline d'oro della fila precedente al centro.



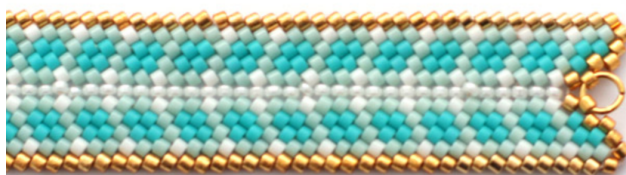
★ Tappa 10/12

Aggiungete 2 perline dorate Brick stitch sull'altra parte superiore. Prendete il filo nell'intreccio e tagliatelo.



★ Tappa 11/12

Aggiungete un anello sottile come questo.



★ Tappa 12/12

Finite anche l'altro lato con due fili di perline dorate e una perlina superiore dorata. Metti un anello attraverso questa perlina e aggiungi una chiusura.



Il risultato