

## PRINCIPIANTE DEL FAI DA TE: ANELLI DI RESINA FRUTTATA

Da : Charlotte Perles&Co



Facile



15 minuti

Come fare anelli di resina epossidica?

## Che materiale usare per Principiante del fai da te: Anelli di resina fruttata ?

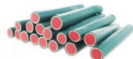
### MATERIALE



Resina per fare delle inclusioni Crystal'Diamond ml 360  
Cod. : OUTIL-496  
Quantità : 1



Canna Argilla polimerica 5x50 mm lime  
Cod. : POLY-099  
Quantità : 1



Canna Argilla polimerica 5x50 mm Cocomero  
Cod. : POLY-112  
Quantità : 1



Canna Argilla polimerica 5x50 mm Fragola à pois blancs  
Cod. : POLY-139  
Quantità : 1



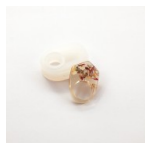
Canna Argilla polimerica 5x50 mm Kiwi  
Cod. : POLY-144  
Quantità : 1



Stampo silicone per realizzare degli anelli larghi e lisci in resina taglia 53 x1  
Cod. : TECH-745  
Quantità : 1



Stampo silicone per realizzare degli anelli lisci in resina taglia 53 x1  
Cod. : TECH-748  
Quantità : 1



Stampo silicone per realizzare degli anelli fancy in resina taglia 53 x1  
Cod. : TECH-753  
Quantità : 1

### MATERIALE



Kit di accessori per resina  
Cod. : OUTIL-593  
Quantità : 1

## *passi da seguire*

### ★ Tappa 1/8

Prendete le vostre canne di frutta polimerica e con un bisturi, tagliate diverse fette sottili. Sta a voi scegliere i frutti che desiderate!

---

### ★ Tappa 2/8

Prepara la tua attrezzatura, le tue fette di frutta precedentemente tagliate, disponi i tuoi stampi poi indossa i tuoi guanti e la maschera per proteggerti. Lavorare in una stanza ben ventilata.

---

### ★ Tappa 3/8

In una tazza mescolare la resina secondo le istruzioni sulla confezione, qui mescoleremo 2 dosi di bottiglia A a 1 dose di bottiglia B. Qui sarà sufficiente per fare diversi anelli.

---

### ★ Tappa 4/8

Mescolare delicatamente per non fare troppe bolle. È meglio lavorare in una stanza senza luce solare diretta.

---

### ★ Tappa 5/8

Versa una base di resina nel tuo stampo e poi disponi le fette intorno all'anello. Versare altra resina fino alla cima dello stampo. Attenzione, scorre velocemente!

---

### ★ Tappa 6/8

Se le fette si sono spostate, non fatevi prendere dal panico, sostituitele con attenzione con un paio di pinze.

---



Tappa 7/8

Ora devi avere pazienza, lascia catalizzare i tuoi anelli in un luogo buio, per esempio in un armadio per 24 a 48 ore (raccomandiamo 48 ore per essere sicuri che tutto sia catalizzato). Più importante è il tuo lavoro con la resina, più dovrai lasciarla catalizzare.

---



Tappa 8/8

Puoi finalmente togliere i tuoi bei gioielli dallo stampo!

*Il risultato*

