

CORONA NATALIZIA BOEMA IN ORO E RAME CON RAMO DI EUCALIPTO E NAPPE

Da : Perles & Co



Facile



0 minuti

Un deco fai-da-te di Natale facile da realizzare per realizzare una ghirlanda natalizia in stile boho, ti piace?

La corona è un must per decorare il suo interno alla fine dell'anno vacanze. Facile da fare, porta un tocco di magia nei nostri interni e ci mette subito nell'umore natalizio. Appesi alla porta d'ingresso o nel soggiorno, ti proponiamo di realizzare una corona boho in oro e rame con pomponi, perline di legno grezzo e rami di eucalipto per cambiare il tradizionale ramo di abete.



PASSO 1 - Colorare le perle di legno grezzo

Per iniziare questa corona di Natale, scegli le perle di legno grezzo che vuoi dipingere. Qui, sono state utilizzate 3 perline quadrate in legno, 4 perline di legno grezzo. Per dipingere le perline di legno con vernice spray bronzo, hai diverse scelte: dipingili in uno o due colori, realizzando diversi modelli. Per aiutarti a dipingere una perla in molti colori, puoi usare del nastro di carta. Quindi lasciare asciugare e passare una seconda mano per un risultato più opaco possibile.

È possibile utilizzare la spray di vernice avorio color bronzo e il set di 9 colori tinta 8 neoprene color bronzo metallizzato 565.



PASSO 2 - Mettere i nastri sul telaio

Prendi il canestro di bambù. Fai un doppio nodo con il cavo di rame e avvoltilo sul telaio stringendo bene. Una volta raggiunta la fine della lunghezza del cavo, fare un nodo solido (l'obiettivo è che il cavo non si rilassi).

Prendi gli stessi nastri con il nastro d'organza dorato. Ottieni una parte d'oro e una parte di rame.

FASE 3 - Istituzione di rami di eucalipto

Dopo aver raccolto 3 rami di eucalipto presso il tuo fiorista preferito, prendi un primo ramo e avvolgilo attorno al telaio posizionandolo sopra e sotto il telaio. Per evitare che si spostino, attaccare il ramo con filo di nylon bianco facendo due nodi in 3 punti diversi. Continua con il secondo e il terzo ramo. L'obiettivo è avere una bella disposizione di foglie di eucalipto, con un bel volume ben distribuito. Non esitare a testare prima di fissare definitivamente i rami avendo cura di essere delicati perché le foglie possono essere staccate dal loro ramo.

FASE 3 - Fissaggio di perline e nastri di legno grezzo sul telaio

Ora che la vernice è asciutta, puoi fissare le perline di legno sulla corona. Per fare questo, prendi un filo e un ago e cuoci le perle sul filo di organza assicurandoti di fare dei nodi solidi. Per fissare i pomponi, come palle di vischio, dividerli lungo i rami di eucalipto alla base delle foglie. Per fissarli, cuocili sul nastro di organza.

Acquista il pompon più grande per nascondere la connessione tra il filo di rame e il nastro di organza oro.



PASSO 4 - Raggiungere la sospensione

Per finire la corona di Natale, taglia 60 cm di nastro di organza, fai un nodo ad una estremità e metti le 4 perle di legno rotonde. Quindi, attaccare il nastro al telaio avvolgendo il nastro più volte e terminando con un nodo.

La tua corona è finita, devi solo sistemarla dove vuoi: sulla porta d'ingresso, nel tuo salotto e perché no in una stanza ...!



Ci piacerebbe vedere la tua versione della corona natalizia ... quindi non esitare a inviarci foto su [Facebook](#) o via [email](#), potrebbe ispirare altre persone!

Che materiale usare per Corona natalizia boema in oro e rame con ramo di eucalipto e nappe ?

MATERIALE



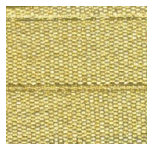
Cordone mm. 2 Ottone filo doré x 1m
Cod. : BAN-981
Quantità : 2



Filo C-Lon Tex 400 Bead Cord mm. 0,90 White x m. 35
Cod. : BCO-064
Quantità : 1



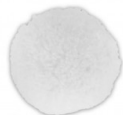
Eucalipto Baby Blu verde - fiore secco per creazione DIY x1 stelo
Cod. : DEK-037
Quantità : 1



Nastro Organza mm. 13 gold x m. 3
Cod. : FC-274
Quantità : 1



Nappine sintetiche mm. 15 Bianco x45
Cod. : FEUTRE-126
Quantità : 1



Pompon rotondo sintetico cm.3 Bianco x1
Cod. : LCD-641
Quantità : 1



Cerchio bambù 20 cm Naturale x1
Cod. : OUT-432
Quantità : 1



Tempera acrilica oro x30ml
Cod. : OUTIL-090
Quantità : 1



Cubo in legno mm. 20 x 1
Cod. : PB-264
Quantità : 3



Perle grandi in legno grezzo naturale mm. 25 x1
Cod. : PB-879
Quantità : 4



Pittura gesso Chalky Finish per vetro Blanco (n°102) x59ml
Cod. : PEINT-187
Quantità : 1



Pittura acrilica Bronzo x 150 ml
Cod. : PEINT-362
Quantità : 1

Il risultato

