



Schéma pendentif « Eulalie© » par PUCA®



Créé par Puca



Janvier 2022 © Puca
www.perlepuca.canalblog.com
PUCA© Tous droits réservés



Matériel :

- 24 Kalos® par Puca®
- 12 Arcos® par Puca®
- 30 Piros® par Puca®
- 1 Cercle 5 cm ø
- 12 Toupies 4 mm (T4)
- 7 Strass Mesh (SM)
- Rocailles 15/0 (R15), 11/0 (R11).
- 1 Bélière, Chaîne 50 cm, 2 Anneaux 4 mm ø et 1 Mousqueton.
- Fireline 0.12



1) Placer 6 Piros, 6 R11 en alternance et fermer. Se placer dans la Piro.



2) Placer 1 SM dans la Piro en face (flèche rouge) puis passer dans le bas du SM (flèche verte) puis venir se placer ICI.



3) Placer 1 R15, 1 Kalos, 1 R15 entre les Piros. Faire tout le rang ainsi 😊



4) On obtient ceci. On se place ICI dans la Kalos



5) Placer 2 Piros entre chaque Kalos.



6) On obtient ceci 😊 On se place dans la Piro. ICI trou du haut.



7) Placer 1 R15, 1 SM, 1 R15 entre les deux Piros.



8) Placer 1 Kalos entre les deux Piros.



9) Répéter les étapes 7 et 8 pour obtenir ceci. On se place dans la Piros.



10) Placer 2 R15 dans le trou du haut du SM.



11) Placer 2 R15 dans la Piros et venir se placer ICI. Faire tout le rang ainsi.



12) Venir se placer dans la Kalos, trou du haut.



13) Placer 1 Piros dans les deux R15.



14) Placer 1 R11 dans les deux R15.



15) Placer 1 Piros dans la Kalos et répéter les étapes 13 à 15 tout le rang.



16) On obtient ceci 😊
On se place dans le trou du haut de la Piros.



17) Placer 1 R15 entre les Piros.



18) Placer 3 R15 dans le groupe de rocailles (5)



19) Placer 3 R15 dans trou du haut de la Piros. Répéter les étapes 17 à 19 tout le rang.



20) On obtient ceci 😊
On se place dans la R15 ICI.



21) Placer 1 kalos dans la R11 centrale.



22) Placer 1 Kalos dans la première R15.



23) Placer 1 R15 et se placer ICI dans la Piros. Répéter les étapes 21 à 23 tout le rang.



24) On obtient ceci 😊.
Se placer dans la 2^{ème} R15. Placer 1 R11 dans la Kalos.



25) Placer 1 R15 entre les Kalos.



26) Venir se placer ICI et Répéter les étapes 24 et 25 tout le rang.



27) On obtient ceci 😊
On se place dans la R11 ICI.



28) Placer 1 Arcos, 3 R15, 1 R11, 3 R15, passer dans l'Arcos et se placer dans la R11. Faire tout le rang ainsi 😊.



29) On obtient ceci 😊
On se place ICI dans les 7 rocailles.



30) Placer 1 T4 entre les rocailles tout le rang.



31) On obtient ceci 😊
On se place dans la T4.



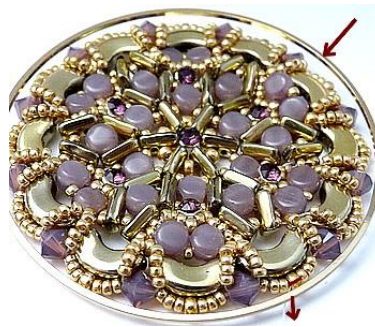
32) Placer 4 R15 dans la R11 centrale ICI



33) Placer 4 R15 dans la T4 et venir se placer ICI dans la T4 suivante.
Répéter les étapes 32 et 33 tout le rang.



34) On obtient ceci 😊
On se place dans la R11 centrale.



35) Placer votre cercle.



36) Passer au-dessus de votre cercle et se placer dans la R11.



37) Passer sous votre cercle et se placer dans la R11.



38) Puis venir se placer dans la R11 suivante. Répéter les étapes 36 à 38 tout le rang. Puis clôturer votre fil 😊.



39) Placer votre bélière puis chaîne et fermoir à l'aide de vos anneaux 😊.
Félicitations ! votre pendentif est terminé 😊

Je vous souhaite une agréable réalisation.
Merci de respecter mon travail 😊

