

BRACCIALETTO TILAS CON PICCOLI FIORI IN PERLINE MIYUKI

Da : Tiffanie Perles&Co



Avanzato



6h

Come usare le perle Tilas?

In questo tutorial di tessitura di perline troverete un nuovo modello di braccialetto da tessere con Half Tilas. Questo tutorial non è adatto ai principianti, poiché contiene molti passi ed è piuttosto lungo da tessere. Se non è la prima volta che intrecciate gioielli di perline, allora fatelo! Questo braccialetto è composto da 3 parti:

- 1 parte con 2 file di Tilas e perline d'oro taglia 11/0 e charms opzionali.
- 1 parte con la stessa fila di Tilas e perline ma senza i ciondoli.
- 1 parte che collegherà le prime due parti e che è fatta con la tecnica dei piccoli fiori in rocailles.

Le tilas sono perline rettangolari della marca Miyuki. Ci sono 3 misure di Tilas: Quarter, Half e Classic Tilas. In questo tutorial abbiamo usato Half Tilas. Puoi fare la stessa cosa con i Quarter Tilas. Se usi le Tilas normali, il braccialetto sarà probabilmente troppo largo, ma sta a te scegliere e provare quello che ti piace di più. Queste perle rettangolari sono disponibili in molti colori per soddisfare le vostre preferenze.

I piccoli fiori al centro sono fatti con perline Miyuki 11/0. Si possono usare anche altre perle di semi.

Una volta che questo braccialetto è finito, hai ancora Tilas e perline di semi? Dai un'occhiata ad altri tutorial da fare con le tue perline avanzate: [DIY Bangle Bracelet con Miyuki Half Tila Spiral Weave](#), [Miyuki Mini Flower Seed Bead Creoles](#).

Che materiale usare per Braccialetto Tilas con piccoli fiori in perline Miyuki ?

MATERIALE



Chiusura design con doppia apertura 23x14mm con zirconi - Oro - Blu scuro
Cod. : CLS-170
Quantità : 1



Filo Fireline - 0.10 mm (4LB) Crystal x50 m
Cod. : FCU-960
Quantità : 1



Anellini chiusi 7x1 mm in Gold filled x4
Cod. : GLD-476
Quantità : 1



Miyuki Half Tila Beads 5x2.3x1.9mm HTL-417L/FR - Matte Opaque Periwinkle AB x10g
Cod. : HTL417L/FR
Quantità : 1



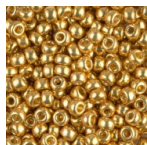
Ciondolo chiave con Ossido di zirconio 13x7 mm - Oro - Cristallo x1
Cod. : LTZ-182
Quantità : 1



Stella Polare con ossido di zirconio 10x8 mm - Dorato con oro fino x1
Cod. : LTZ-194
Quantità : 1



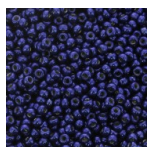
Ciondolo Lucchetto Charm con Ossido di zirconio 8x6 mm - Oro - Cristallo x1
Cod. : LTZ-208
Quantità : 1



Rocaille Miyuki Duracoat 8/0 4202 - Galvanized Gold
Cod. : MR08/4202
Quantità : 1



Rocaille Miyuki Duracoat 11/0 4202 - Galvanized Gold
Cod. : MR11/4202
Quantità : 1



Rocaille Miyuki Duracoat 11/0 5111 - Galvanized Navy x8g
Cod. : MR11/5111
Quantità : 1

MATERIALE



Aghi Pony misura 10/12 x6
Cod. : OAC-1109
Quantità : 1

passi da seguire

★ Tappa 1/32

Tagliare 2 m di filo. Filo 1 perlina di tenuta, cioè una perlina che serve a bloccare le altre perline ed evitare che cadano. Per fare questo, infilate una perlina, mettetela a 10 cm dalla fine del filo e passateci l'ago attraverso due volte nella stessa direzione. In questo modo la perlina è bloccata, ma puoi rimuoverla alla fine.



★ Tappa 2/32

Infilare 2 Half Tila (HT) e 3 perline 11/0.



★ Tappa 3/32

Passa attraverso il secondo buco nel secondo HT.



★ Tappa 4/32

Filo 1 HT. Passare attraverso il primo foro del primo e del secondo HT.



★ Tappa 5/32

Passare attraverso le 3 rockerie filettate e attraverso il secondo foro del secondo HT, attraverso il primo foro del terzo HT, e attraverso il secondo foro del terzo HT. Infilare un quarto HT.



★ Tappa 6/32

Passa di nuovo attraverso il secondo e il terzo HT.



★ Tappa 7/32

Ritorno al quarto HT attraverso il secondo foro del terzo HT. Infilare 3 perline 11/0 e andare nel foro successivo.



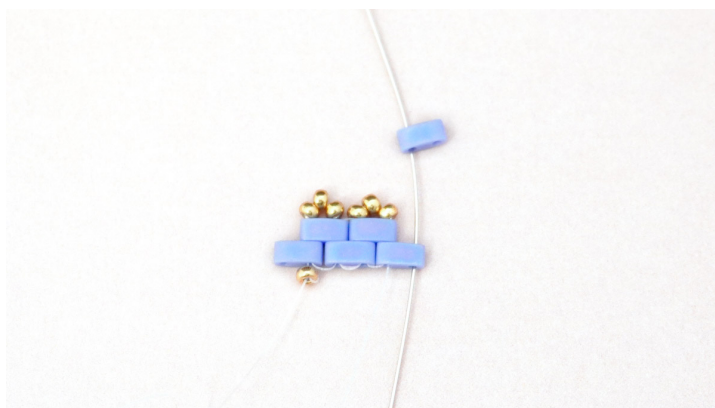
★ Tappa 8/32

Ripetere i passi da 4 a 7.



★ Tappa 9/32

Continuare fino ad avere 7 tilas in cima, se un braccialetto lungo 17 cm è sufficiente. Devi fare un braccialetto della misura del tuo polso +1,5 cm minimo. In caso contrario, aggiungere altre tilas in cima. Questo numero sarà il numero di tilas che separano ogni fascino in modo che siano ben distribuiti. 1 HT è di 5 mm, quindi se aggiungete 1 Tila all'inizio, avrete altre 4 Tila alla fine per spaziare bene i ciondoli. Sono 2 cm in più. Ma questa è solo una linea guida, potete regolare la spaziatura come volete se sapete come muovervi in una trama.



★ Tappa 10/32

Quando hai raggiunto questo livello (conta attentamente le perline), puoi aggiungere il primo fascino. Mettete il prossimo Tila e l'anello del fascino continuando a tessere. Si può anche fare il braccialetto senza fascino. In questo caso, continuate a tessere finché non avrete fatto una fascia di 14 cm o più.



★ Tappa 11/32

Fare un giro nelle perline per tornare alla tila infilata nel passo precedente. Poi intrecciate di nuovo il fascino. Ricominciate in modo che sia ben fissato e poi riprendete a tessere le tilas.



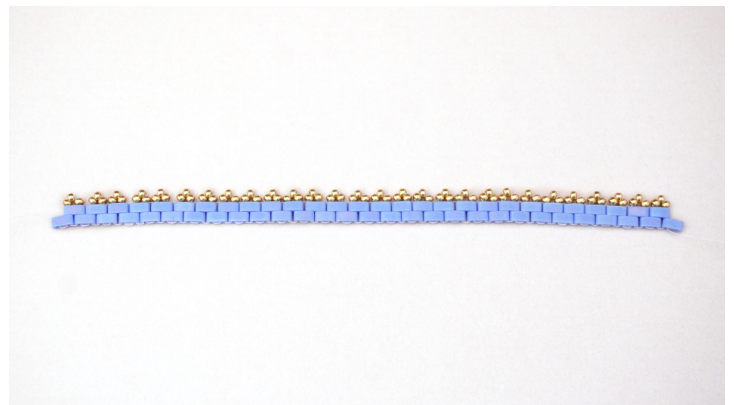
★ Tappa 12/32

Centra i ciondoli sulla tua trama contando il numero di perline tra di loro.



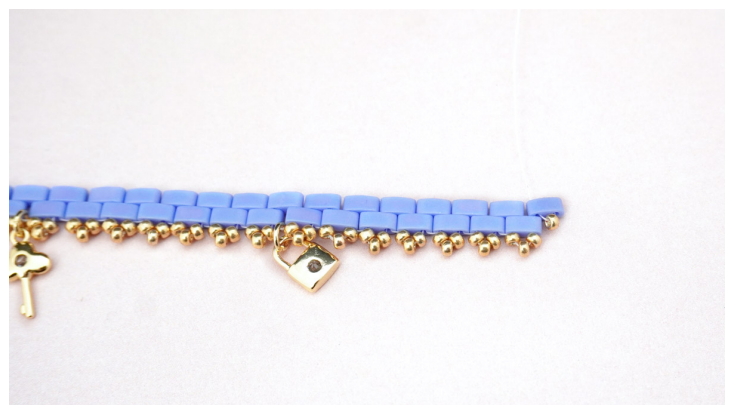
★ Tappa 13/32

Intrecciate una seconda striscia di HT senza fascino questa volta.



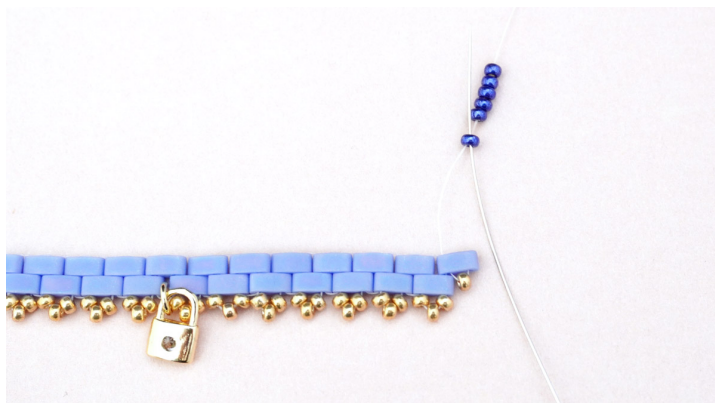
★ Tappa 14/32

Sulla prima parte, aggiungi una roccia alla fine e passa attraverso il foro dell'Half Tila per mettere il filo sul lato senza rocce.



★ Tappa 15/32

Infilate 6 perline 11/0 del colore che preferite. Stirare la prima perline nella stessa direzione della direzione della filettatura. Stringere e posizionare il cerchio di perline così formato contro l'intreccio di tila muovendolo con le dita e tirando il filo.



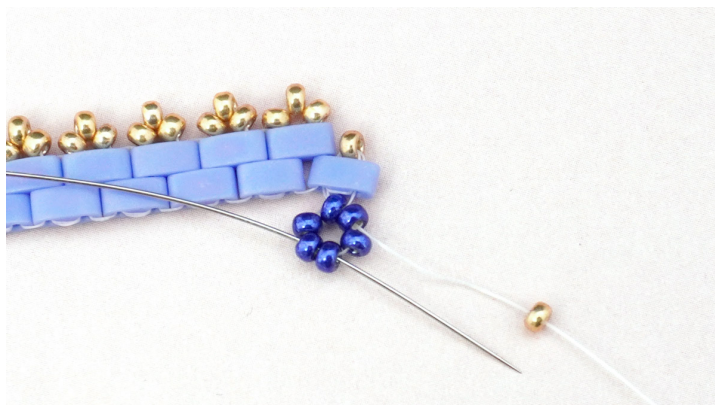
★ Tappa 16/32

Passare al prossimo buco alla fine Tila.



★ Tappa 17/32

Passa attraverso l'altro buco e le prossime due rocce. Infilate una perline d'oro per fare il cuore del fiore. Passare attraverso la perline di fronte a dove esce il filo nel fiore. Fate uscire l'ago nella quarta perline dalla perline attaccata all'intreccio HT.



★ Tappa 18/32

Attaccate questa quarta perla di fiori al secondo intreccio di tila. Aggiungete un giardino roccioso dorato man mano che andate avanti.



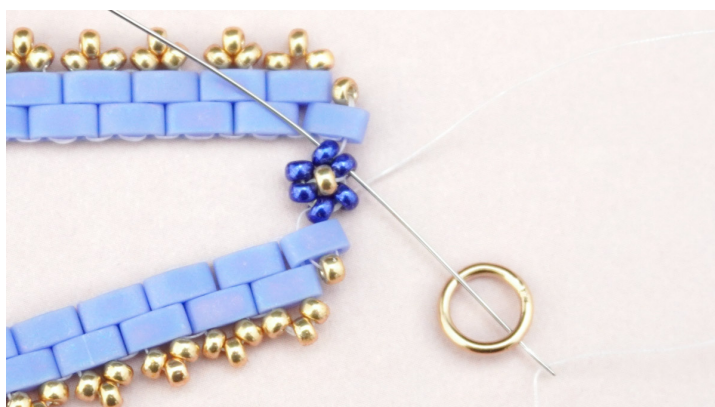
★ Tappa 19/32

Uscite dalla Tila e passate attraverso la stessa perlina di roccia per attaccarla su entrambi i lati alla Mezza Tila.



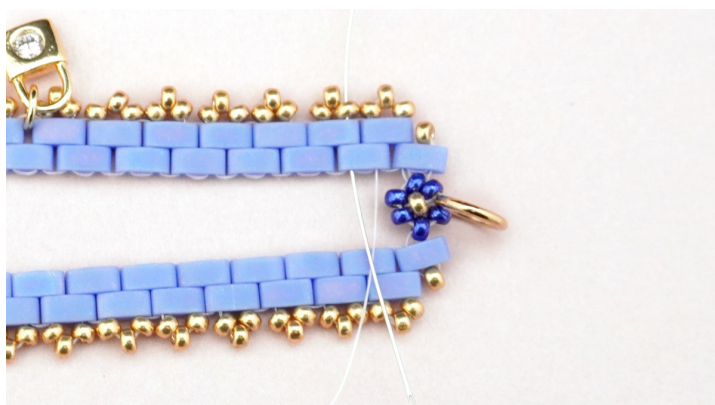
★ Tappa 20/32

Cogliete l'occasione per andare nella terza perlina rocciosa, infilate un grande anello chiuso e tornate nelle rocciose che compongono il fiore. Fare due giri completi per passare attraverso l'anello altre due volte per fissare l'attacco.



★ Tappa 21/32

Torna alla prima sezione di Tila e vai a zig-zag attraverso le Tila fino al primo buco della terza Tila da destra a sinistra nella foto.



★ Tappa 22/32

Mettete 6 perline e ripetete il punto 15.



★ Tappa 23/32

Ripetere il passo 16.



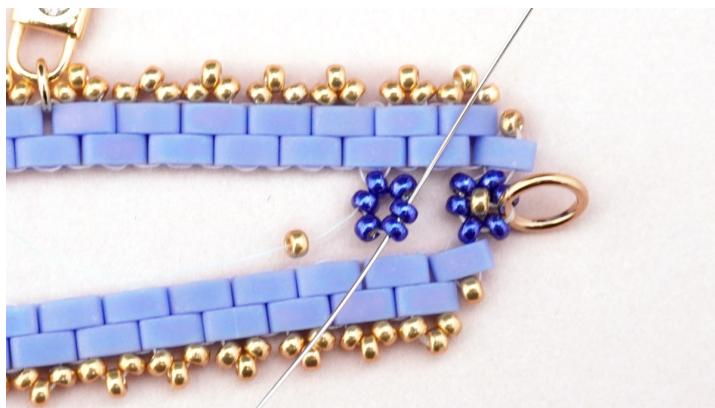
★ Tappa 24/32

Ripetere il passo 17.



★ Tappa 25/32

Ripetere il passo 17



★ Tappa 26/32

Ripeti il passo 18 senza aggiungere questa volta la perlina d'oro.



★ Tappa 27/32

Ripetere il passo 19.



★ Tappa 28/32

A zig-zag attraverso le Tilas fino al primo buco della quinta Tila. Ripetere i passaggi precedenti per formare un nuovo fiore. Continua a spaziare i fiori in modo uniforme e lega insieme le due parti di Half Tila.



★ Tappa 29/32

Quando finisci il filo, legalo all'intreccio con un doppio nodo e nascondi il filo rimanente nell'intreccio stirando le perline e poi taglialo.



★ Tappa 30/32

Prima di prendere un nuovo filo, ripetere i passi precedenti con il pezzo di filo rimanente sull'altro lato del braccialetto. Lo legherete anche all'intreccio quando vi saranno rimasti solo 15 cm. Puoi usare questa opportunità per fare la stessa cosa con gli altri pezzi di filo.



★ Tappa 31/32

Per iniziare con un nuovo filo, legarlo all'intreccio, mantenendo 10 cm dell'estremità del filo in modo che possa essere facilmente nascosto nell'intreccio. Continuare a tessere con il nuovo filo.



★ Tappa 32/32

Ora puoi usare la chiusura data nella lista dei materiali direttamente attaccandola agli anelli chiusi, o attaccare una classica chiusura a moschettone con un anello aperto.



Il risultato

