

## DOMINO DI RESINA FAI DA TE CON FIORI SECCHI

Da : Tiffanie Perles&Co



Intermedio



3h

*Come mettere i fiori secchi nella resina?*

Realizzate il vostro set di domino con resina e fiori secchi. Si tratta di un fai-da-te molto semplice, ma è necessario pianificare per tempo, in quanto è necessario realizzarlo in più fasi e lasciare indurire la resina per 48 ore tra una fase e l'altra. In sintesi, si versa un primo strato di resina fino a metà dello stampo. Poi, posizionate i fiori con molta attenzione. 48 ore dopo, si versa il secondo strato di resina che coprirà i fiori secchi. Per i più pazienti, si può anche fare un terzo strato di resina 48 ore dopo il secondo, in modo da ottenere un bel fondo piatto sul retro del domino, perché la resina si ritira e forma una ciotola quando è in uno strato spesso. Si possono anche levigare i bordi con una lima per unghie o carta vetrata e applicare una piccola quantità di resina per disopacizzare le aree levigate. Questo tempo può essere ridotto se si utilizza la resina UV LED, che polimerizza in pochi minuti sotto una lampada UV, ma questa resina è molto più costosa. Dato il volume di resina richiesto, si consiglia di utilizzare la resina epossidica, che è meno costosa. A meno che, ad esempio, non si tratti di pochi domino da utilizzare come originali poggiacoltelli.

Questa resina fai da te può essere realizzata anche con scaglie metalliche o altre piccole decorazioni come paillettes, perline e colori. Fate attenzione a non mettere nella resina acqua o oggetti bagnati, come i fiori freschi, perché potrebbero marcire all'interno.

Questo fai da te può essere un bel regalo in resina per la festa della mamma o per un compleanno.

## Che materiale usare per Domino di resina fai da te con fiori secchi ?

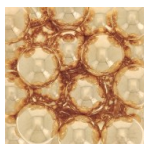
### MATERIALE



Stampo in silicone per realizzare 28 tessere di domino in resina x1  
Cod. : ATT-566  
Quantità : 1



Assortimento in scatola di 40 fiori secchi e spremuti - Multicolore  
Cod. : DEK-167  
Quantità : 1



Perline senza foro - mini palle 3 mm - Dorato con oro fino x100  
Cod. : ETA-449  
Quantità : 2



Resina per fare delle inclusioni Crystal'Diamond ml 360  
Cod. : OUTIL-496  
Quantità : 1

## *passi da seguire*

### ★ Tappa 1/4

Munirsi di guanti (di solito forniti con la resina epossidica) e di una maschera per i vapori organici o, se non si dispone di una maschera, ventilare la stanza. Proteggere la superficie di lavoro con un foglio di plastica.

Miscelare i due liquidi nelle proporzioni indicate sulla scatola della resina. Usare un bicchiere di carta per mescolare i due liquidi. Per le misurazioni, versare i due liquidi separatamente nei misurini del kit. Queste tazze possono essere pulite in seguito con carta assorbente e alcol per uso domestico.

Di solito si mescolano 2 parti di resina e 1 di indurente. Per il primo strato del domino sono necessari circa 120 ml di resina + indurente. Non mescolare la resina troppo vigorosamente per non creare troppe bolle, ma mescolarla per almeno 2 minuti. Se la miscela non è omogenea, la resina non indurisce.

Attendere 30 minuti prima di versare la resina, in modo che le bolle d'aria salgano in superficie.

Tenere presente che la resina può essere conservata a lungo nel congelatore. È necessario attendere che si scongeli prima di utilizzarlo. Questo può creare altre bolle.



### ★ Tappa 2/4

Versare la resina nel domino, assicurandosi che lo spessore della resina sia all'incirca lo stesso in ogni stampo. Realizzate un tester per controllare che la resina sia completamente indurita in seguito, senza dover toccare la vostra creazione e rischiare di danneggiarla.

Per realizzare questo tester, prendere ad esempio un tappo di bottiglia e versarvi un po' di resina.

Inserite i fiori nel domino con l'aiuto di uno stuzzicadenti. Premere leggermente sui fiori per far salire le bolle d'aria.



★ Tappa 3/4

Potete provare a far scoppiare il resto delle bolle con un accendino a gas lontano dai fiori (con l'accendino non sarà molto facile, io mi sono bruciato il pollice, quindi evitatelo).

Dopo 48 ore, la resina è normalmente completamente indurita. È possibile preparare il secondo strato mescolando 120 ml e versandolo delicatamente sui fiori. Aspettare altre 48 ore.



★ Tappa 4/4

Versare un terzo strato, molto più sottile, sullo stampo per riempire la vasca di resina. Questo passaggio è facoltativo. Dà solo una finitura più gradevole. Si può anche tagliare con un bisturi e levigare i bordi. Per rendere nuovamente lucida un'area carteggiata, si può spennellare nuovamente un sottile strato di resina oppure carteggiare a lungo con una grana sempre più fine.

Attendere 48 ore e poi togliere dallo stampo. Preparare una piccolissima quantità di resina per incollare le sfere dorate. Con uno stuzzicadenti, mettere una piccola goccia di resina nei fori del domino. Posizionare le palline con una pinzetta. Aspettare altre 48 ore.



*Il risultato*