

BRACCIALE A FORMA DI TARTARUGA CON PERLINE DI SAMOS DI PUCA

Da : Puca



Intermedio



2h

Come si fa un braccialetto di perle?

In questo nuovo schema del nostro partner Les Perles par Puca®, scoprite come combinare le perle Samos® e Arcos® per creare un grazioso bracciale di perle. Questo bracciale è stato progettato per adattarsi a tutte le occasioni. Sia che vogliate aggiungere un tocco di eleganza alla vostra mise da sera, sia che vogliate dare un tocco di stile casual al vostro look di tutti i giorni, questo bracciale sarà il vostro alleato perfetto. Per completare il vostro look, Puca® ha realizzato un paio di orecchini abbinati: Schéma BO Turtle.

Puca propone questo motivo in versione verde, ma è possibile scegliere tra molte altre versioni: una versione monocromatica con un perfetto abbinamento tra le perline par Puca e le perle di seme, una versione bicolore con un colore per le perle par Puca e un colore per le perle di seme, o una versione multicolore con colori diversi per ogni perla par Puca e perle di seme. Sul sito sono disponibili molti colori di perline Samos e Arcos. Date un'occhiata ai nuovi colori: Milky e Metalust.

Se volete vedere altri tutorial di braccialetti Puca®, ne abbiamo diversi sul sito!

Scarica lo schema: bracciale Turtle di Puca®

NB: per motivi di magazzino, è possibile che l'elenco dei materiali sia stato modificato e che alcuni prodotti siano stati sostituiti da equivalenti.

Che materiale usare per Bracciale a forma di tartaruga con perline di Samos di Puca ?

MATERIALE



Anelli aperti 4x0,7 mm - dorato oro fino x50
Cod. : ACC-960
Quantità : 1



Cymbal Bead Endings - Terminale per SuperDuo 4x6 mm Kolympas Dorato con oro fino x1
Cod. : ACT-639
Quantità : 2



Arcos® di Puca® 5x10 mm Ice Slushy Lime x10g
Cod. : CCA-633
Quantità : 1



Perle in vetro Samos® di Puca® 7x5 mm Metalust Electric Green Mat x10g
Cod. : CCA-833
Quantità : 1



Filo Fireline - 0.12 mm (6LB) Crystal x50 m
Cod. : FCU-956
Quantità : 1

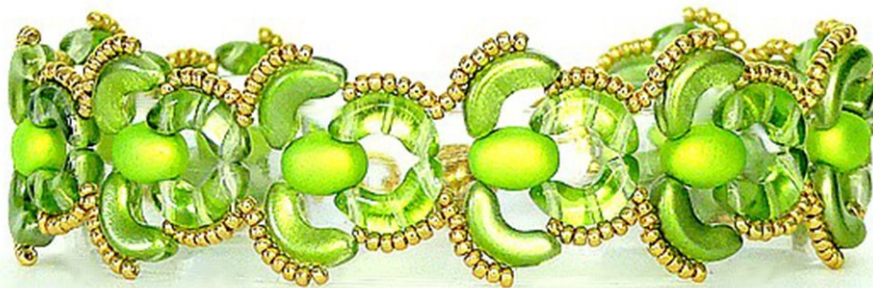


Chiusura clip a pallina testurata 9x15 mm dorato x1
Cod. : FRM-751
Quantità : 1



Rocaille Miyuki Duracoat 15/0 4202 - Galvanized Gold x8g
Cod. : MR15/4202
Quantità : 1

Il risultato



Puca®