

COLLANA CON CHIUSURA A T E CIONDOLO A CUORE

Da : Margaux Perles Co



Facile



15 minuti

Come si realizza un collare in acciaio inox?

Non potete perdervi questa tendenza: i gioielli a forma di cuore sono diventati un must-have negli ultimi tempi. Se volete partecipare anche voi, vi proponiamo una collana con chiusura a T in acciaio inossidabile. Questa collana a maglie larghe è velocissima da realizzare e richiede solo due passaggi. Come potete vedere, questo è il tutorial ideale per iniziare a creare gioielli fai da te.

Per questa collana in acciaio inossidabile placcato oro, ho scelto una chiusura a T, che potete ovviamente sostituire con un altro tipo di chiusura: anche la chiusura a boa si sposa molto bene con questo tipo di collana. Lo stesso vale per il ciondolo. Con l'avvicinarsi di San Valentino, sono stata tentata dal trend dei cuori, ma potete scegliere un altro ciondolo. I fiori di nascita o i segni zodiacali sono perfetti se volete personalizzare i vostri gioielli. Troverete un'ampia scelta anche nella nostra gamma di ciondoli in acciaio inossidabile.

Questo tutorial fa parte del 3° capitolo della nostra collezione Precious Moments. Non esitate a dare un'occhiata alla collezione, troverete molte altre ispirazioni per gioielli in acciaio inossidabile facili da realizzare.

Se riproducete questa collana a cuore in acciaio inossidabile, non esitate a taggarci sui social network. Ci piace vedere le vostre creazioni!

Che materiale usare per Collana con chiusura a T e ciوندolo a cuore ?

MATERIALE



Anelli aperti mm. 7x1 Acciaio inossidabile Dorato 316L x10
Cod. : ACC-779
Quantità : 1



Pendente forma di cuore scanalato da 18 mm - acciaio inossidabile 304 dorato x1
Cod. : ACX-792
Quantità : 1

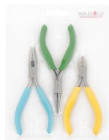


Chiusura a T per bracciale o collana da 16 mm - Acciaio inossidabile 304 dorato x1
Cod. : ACX-803
Quantità : 1



Catena maglia Forzatina 7.4 mm Acciaio inossidabile dorato 316L x50cm
Cod. : CHU-224
Quantità : 1

MATERIALE



Kit de 3 Pinze per bijoux de qualité professionnelle - Pinza piatta, Pinza tonda, Tronchesina
Cod. : OTL-580
Quantità : 1

passi da seguire

★ Tappa 1/2

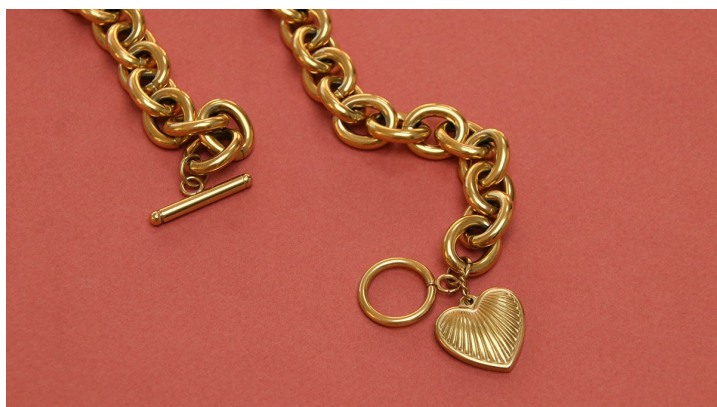
Iniziate scegliendo la lunghezza della catena che desiderate. Qui ho tolto 9 maglie, cioè circa 8 cm. Poiché la catena è in acciaio inossidabile, potrebbe essere un po' difficile da aprire. Se non siete abituati, vi consiglio di dare un'occhiata alla nostra scheda tecnica, che vi spiegherà come aprire le maglie grandi in acciaio inox.

Poi prendete due anelli aperti per aggiungere la chiusura alla catena. Qui ho scelto una chiusura a T, composta da due parti.



★ Tappa 2/2

Se volete, potete fermarvi qui. Per quanto mi riguarda, ho optato per la tendenza del cuore aggiungendo un ciondolo a forma di cuore a righe. Per farlo, basta prendere un anello aperto e aggiungere il cuore nello stesso anello della chiusura. Ed ecco fatto, la vostra collana è finita!



Il risultato