

## BRACCIALE VINTAGE A DOPPIA MAGLIA CON CRISTALLI AURORA INCASTONATI

Da : Agathe Perles & Co



Facile



20 minuti

*Come si realizza un bracciale vintage con i cristalli Aurora?*

I gioielli vintage sono una grande tendenza da qualche stagione a questa parte. Con l'avvicinarsi delle festività, abbiamo deciso di creare una nuova collezione che combina gioielli vintage e cristalli: Le Bal d'Hiver. Questa serie di gioielli ci porta direttamente a un ballo londinese degno di The Bridgerton Chronicle, non credete? Questa nuova collezione è perfetta per abbellire i vostri abiti per le feste, che si avvicinano rapidamente! Potete anche regalare il materiale per realizzare uno di questi tutorial a un'appassionata di design, oppure realizzarli voi stesse. In questo tutorial scoprirete come realizzare un bracciale vintage a doppia maglia con cristallo Aurora. Per realizzare questo gioiello, avrete bisogno del cristallo Aurora di riferimento A4627, di due lunghezze di catena in ottone fantasia, di due punte per tessere, di una chiusura a moschettone, di chiodi a testa tonda e di anelli aperti. Per quanto riguarda gli strumenti, vi serviranno tronchesi, pinze a becchi piatti e pinze a punta tonda per formare i cappi. Questo tutorial è accessibile ai principianti e veloce da realizzare. Potete anche personalizzare il vostro braccialetto! Ecco due varianti: una con un cristallo rosso scuro e una con un cristallo grigio. La referencia [Aurora A4627](#) 18x13 mm con cristalli è disponibile anche in diversi altri colori, che potete trovare nelle varianti del prodotto, sotto l'elenco dei materiali. Non vi resta che scegliere il vostro preferito! Quindi prendete le pinze!

Se riproducete questo tutorial, condividete con noi le vostre creazioni su Facebook o Instagram taggandoci: ci piacerebbe vedere le vostre versioni di questo gioiello!

*Che materiale usare per Bracciale vintage a doppia maglia con cristalli Aurora incastonati ?*

## MATERIALE



Anellini aperti 4x0.8 mm - Fabbricazione europea - Dorato con oro fino x50  
Cod. : ACC-352  
Quantità : 1



Cymal-Terminale per la tessitura di perline 11/0 12 mm Topolia II Dorato con oro fino x1  
Cod. : ACT-761  
Quantità : 2



Catena con anelli rotondi - 6,5 mm - Oro x20cm  
Cod. : CHR-866  
Quantità : 2



Chiusura moschettone 9.5 mm dorato x1  
Cod. : FRM-693  
Quantità : 1



Chiodino ad occhiello mm. 50x0.7 sottile dorato x25  
Cod. : OAC-065  
Quantità : 1

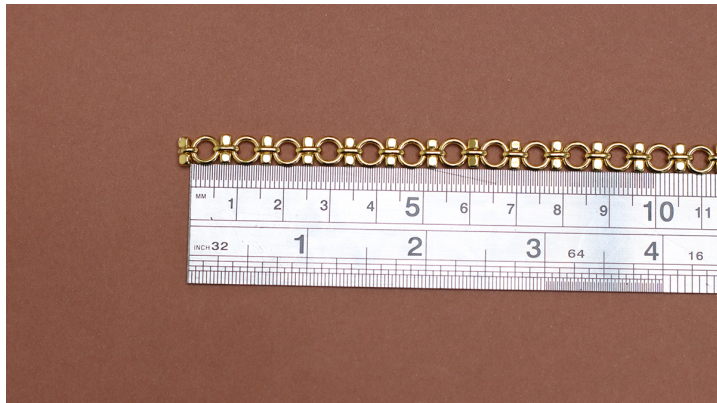


Cristallo incastonato Aurora A4627 Octagon 18x13 mm - Dorato - Ruby x1  
Cod. : WST-598  
Quantità : 1

## *passi da seguire*

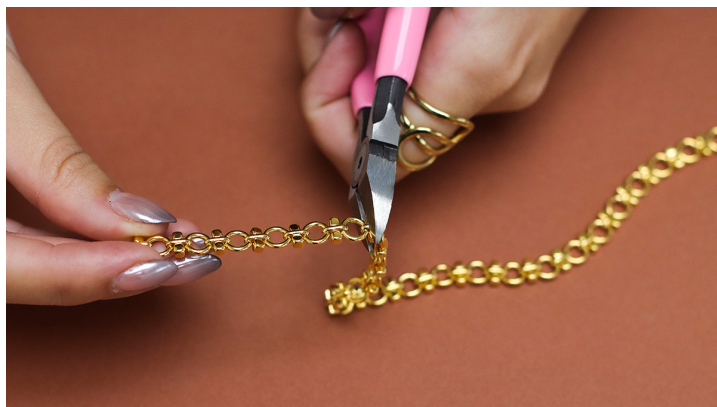
### ★ Tappa 1/12

Misurare 6 cm di catene. Questa misura deve essere regolata in base alle dimensioni del polso: nel mio caso, il polso è di 14 cm.



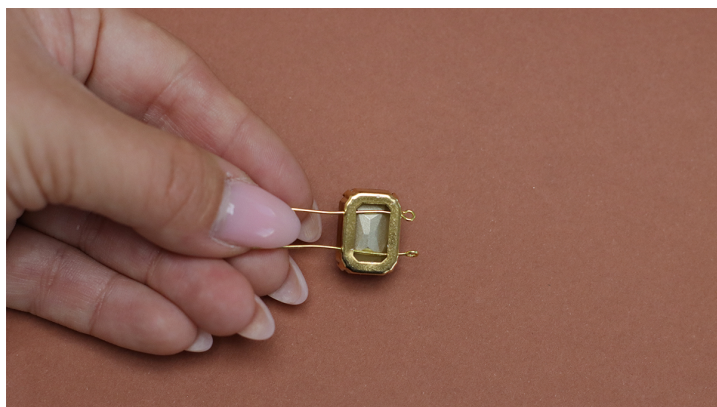
### ★ Tappa 2/12

Tagliare pezzi di catena di 4 x 6 cm con le tronchesi.



### ★ Tappa 3/12

Infilare due chiodi a testa tonda nei fori sul retro del cristallo Aurora.





★ Tappa 4/12

Per creare un anello, tagliare con le tronchesine circa 2 cm dai chiodi a testa tonda.



★ Tappa 5/12

Con una pinza a becchi piatti, piegare a 90° la parte sporgente del cristallo crimpato.



★ Tappa 6/12

Formare quindi un'ansa con una pinza a punta tonda. Se non conoscete la tecnica di formazione del cappio, potete consultare la nostra scheda tecnica [Come formare un cappio su un chiodo o un gambo di gioielleria.](#)



★ Tappa 7/12

Aprire e far scorrere un anello aperto con due pinze su uno degli anelli del chiodo. Ripetere l'operazione per le tre estremità della catena rimanenti.



★ Tappa 8/12

Aprire e far scorrere un anello aperto su ciascuna estremità delle catene.



★ Tappa 9/12

Quindi, fissate una punta per tessere a ciascun lato del braccialeto, chiudendo gli anelli nei fori della punta.



★ Tappa 10/12

I due tappi terminali devono essere posizionati in questo modo.





★ Tappa 11/12

Per finire, aprite e fate scorrere un anello aperto su una delle due estremità e aggiungete la chiusura. Il vostro braccialetto è finito!



★ Tappa 12/12

Questo bracciale può naturalmente essere personalizzato! Ho scelto una montatura Aurora grigia per una seconda variante del bracciale.



*Il risultato*