

## BRACCIALETTI ELASTICI CON PERLE TUBOLARI AUTUNNALI

Da : Morgane Perles & Co



Facile



15 minuti

*Siete pronti a creare un braccialetto di perle a tubo in meno di 5 minuti?*

L'autunno è arrivato e con esso il desiderio di circondarsi di colori caldi e confortanti. E la buona notizia è che potete indossarli anche al polso!

Questi gioielli non sono solo di tendenza, ma anche facili e accessibili, anche per i principianti.

Dimenticate le tecniche complicate! Il segreto di questo braccialetto è la semplicità delle perle tubolari. Il loro formato regolare garantisce una finitura professionale in tempi record. Infilatele in qualsiasi ordine su un filo e il gioco è fatto. È il fai-da-te perfetto per una rapida sessione creativa.

Per catturare lo spirito della stagione, abbiamo selezionato una ricca tavolozza di toni caldi: mattoni profondi, ocra luminosi e marroni ricchi. Questi colori sono stati scelti per dare calore e contrasto ai vostri outfit autunno-inverno. Ma ciò che distingue questo modello sono le perle divisorie curve in tubo dorato. Questi piccoli elementi non servono solo a distanziare le perle: la loro finitura in Dorato lucido e la loro forma curva aggiungono un tocco di luce essenziale. Trasformano questo semplice bracciale in un accessorio chic, capace di illuminare anche le giornate più uggiose. Cedete alla tentazione di questo espresso fai-da-te e portate al vostro polso lo scintillio dell'oro e il calore dell'autunno!

Per variare i piaceri, esplorate i nostri tutorial per realizzare altre versioni del braccialetto di perle a tubo curvo!

Non dimenticate di condividere le vostre creazioni su Instagram, TikTok o Facebook @PerlesAndCo, non vediamo l'ora di vedere le vostre versioni!

## Che materiale usare per Braccialetti elastici con perle tubolari autunnali ?

### MATERIALE



Perle tubo Curvo Separatore CCB Metallic Acrylic 12x8mm - Dorato x6  
Cod. : ARZ-322  
Quantità : 1



Perle a tubo curvo in acrilico trasparente 35x11 mm - Marrone chiaro screziato x6  
Cod. : ARZ-740  
Quantità : 1



Perline tubolari curve in acrilico opaco 35x11 mm - motivo leopardo maculato x6  
Cod. : PLA-062  
Quantità : 1



Perline tubolari curve in acrilico opaco 35x11 mm - Marrone x6  
Cod. : PVC-797  
Quantità : 1



Perline tubolari curve in acrilico trasparente 35x11 mm - Marrone marmorizzato x6  
Cod. : PVC-806  
Quantità : 1



Perline tubolari curve in acrilica opaca 35x11 mm - Avorio x6  
Cod. : STQ-764  
Quantità : 1

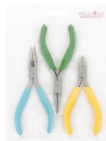


Perline tubolari curve in acrilica opaca 35x11 mm - Bianco marmorizzato - Marrone x6  
Cod. : STQ-776  
Quantità : 1



Filo elastico 0,70 mm - Trasparente x8m  
Cod. : UFC-097  
Quantità : 1

### MATERIALE



Kit de 3 Pinze per bijoux de qualité professionnelle - Pinza piatta, Pinza tonda, Tronchesina  
Cod. : OTL-580  
Quantità : 1



Colla per gioielli Hasulith ml. 30  
Cod. : OUTIL-007  
Quantità : 1

## passi da seguire

### ★ Tappa 1/5

Iniziate scegliendo i colori e la disposizione delle perle del tubo (non dimenticate le perle separatrici dorate!). Una volta effettuata la scelta, tagliare 30 cm di filo elastico.



### ★ Tappa 2/5

Allungate il filo per prepararlo, quindi infilate le perle tubolari nell'ordine che avete scelto. Non potrebbe essere più facile: è quasi un gioco!



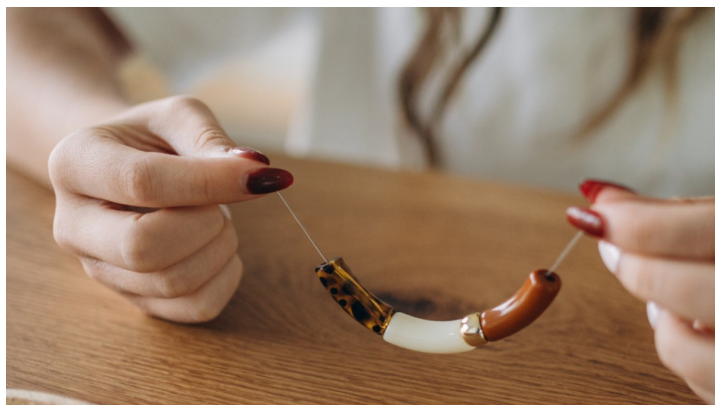
### ★ Tappa 3/5

Una volta infilate tutte le perle, fate un nodo da chirurgo per chiudere il braccialetto. Non preoccupatevi se è la prima volta: ecco una pratica guida passo-passo: [Come si chiude un braccialetto elastico?](#)

Applicate un po' di colla sul nodo, poi infilateci sopra una Perla per nascondere bene.

#### Suggerimento

Se il braccialetto è troppo piccolo, aggiungete delle perle di separazione dorate o delle perle tubolari in più.



★ Tappa 4/5

**Ecco i bracciali**

**Bracciale 1:** 1 perla di tubo marmorizzato bianco-marrone, poi 1 perla di separatore di tubo curvo dorato, 1 perla di tubo marrone, 1 perla di tubo maculato marrone, 1 perla di separatore di tubo curvo dorato, 1 perla di tubo marmorizzato bianco-marrone, 1 perla di tubo marrone, 1 perla di separatore di tubo curvo dorato e infine 1 perla di tubo maculato dorato. Dorato: 1 perla di tubo marmorizzato bianco-marrone, 1 perla di tubo marrone, 1 perla di separatore di tubo curvo d'oro e infine 1 perla di tubo maculato marrone.

**Bracciale 2:** 1 perla tubolare avorio, 1 perla separatrice dorata, 1 perla tubolare marrone e 1 perla tubolare marmorizzata bianco-marrone. Ripetere questa sequenza completa una seconda volta

**Bracciale 3:** 1 perla con motivo leopardo, seguita da 1 tubetto avorio, poi 1 altro leopardo, 1 tubetto avorio, 1 tubetto trasparente marmorizzato marrone, 1 perla separatrice dorata e un ultimo tubetto trasparente marmorizzato marrone.



★ Tappa 5/5

**Variazioni**

**Bracciale 1:** 1 perla tubolare arancione, 1 perla verde, 1 perla blu, poi 1 perla separatrice dorata, di nuovo 1 perla arancione, 1 perla verde, 1 perla blu e infine 1 perla separatrice dorata.

**Bracciale 2:** 1 perla arancione, 1 perla separatrice dorata, 1 perla glitter, 1 perla arancione, 1 perla glitter, 1 perla separatrice dorata, 1 perla arancione e 1 perla glitter per finire.





*Il risultato*

