

TESSITURA DI PARETI ROTONDE DI JULIE ROBERT

Da : Julie Robert



Intermedio



0 minuti

Come realizzare un intreccio circolare a parete?

Come si realizza una tessitura murale rotonda?

Julie Robert, alias Julie Weaves, è una designer tessile specializzata in tessitura murale. Crea pezzi dai colori tenui che fondono poesia e leggerezza. Noi di Perles & Co ci sciogliamo letteralmente davanti alle creazioni di Julie per la tessitura murale fai da te.

Siamo quindi lieti di offrirvi un tutorial su come realizzare un intreccio rotondo in lana utilizzando diversi tipi di lana (lana XXL wick, lana Super Super Chunky, lana Fashion Gigantic Mohair, nastro di seta) e i cristalli PureCrystal (PureCrystal 6020 Helix Drop e PureCrystal 6015 Polygon Drop).

In questa guida passo passo, imparerete a tessere in tondo. Grazie a Julie per aver condiviso questo tutorial. Per iniziare a tessere, vi consigliamo di iniziare con un altro progetto di tessitura prima di intraprendere questo tutorial passo-passo:

- Decorazione fai da te - specchio rotondo intrecciato con lana
- Tessitura da parete Deco fai da te
- Tessiture da parete Laine Essentials e Laine Fashion Gigantic

Perfetta per una camera da letto o un angolo del soggiorno. Porterà morbidezza e poesia alla vostra decorazione d'interni.

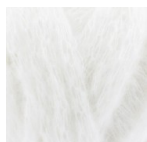
Siamo curiosi di vedere le vostre creazioni, quindi non esitate a inviarci le foto delle vostre creazioni sulla nostra pagina Facebook o a taggarci su Instagram #perlesandco.

Che materiale usare per Tessitura di pareti rotonde di Julie Robert ?

MATERIALE



twill di seta Shibori Cool Ash x10cm
Cod. : FCR-578
Quantità : 2



Lana Fashion Gigantic Mohair Crème x 100g
Cod. : LAINE-159
Quantità : 1



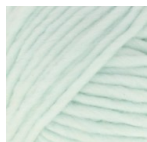
Cotone Natura XL DMC - Matassa cotone Bianco (n°01) x m.75
Cod. : LAINE-223
Quantità : 1



Lana Essentials Alpaca Blend Chunky Grigio x 50g
Cod. : LAINE-249
Quantità : 1



Lana Mèche XXL 27 Avorio x100g
Cod. : LAINE-288
Quantità : 1



Lana Essentials Super Super Chunky Menta x100g
Cod. : LAINE-393
Quantità : 1



Lana Essentials Alpaca Blend Chunky Rosa antico x 50g
Cod. : LAINE-398
Quantità : 1



Cerchio nudo in metallo per acchiappasogni e abat-jour 22cm Bianco
Cod. : TOOL-613
Quantità : 1



Goccia PureCrystal 8611 mm. 40x11 Crystal Blue AB x1
Cod. : WPF-148
Quantità : 1



Goccia Poligona PureCrystal 6015 mm. 13 White Opal x1
Cod. : WPL-481
Quantità : 2



Goccia Helix PureCrystal 6020 mm. 30 Jet x1
Cod. : WPL-845
Quantità : 2



Goccia Helix PureCrystal 6020 mm. 18 Crystal AB x1
Cod. : WPL-854
Quantità : 2

passi da seguire

★ Tappa 1/12

Per il filo dell'ordito, utilizzare il Coton Natura XL di DMC. Fare un primo nodo, poi risalire fino a creare una linea che tagli perfettamente in 2 il cerchio (fare attenzione a rispettare questo passaggio perché i fili della catena si adattino correttamente).

Passare quindi sotto il cerchio e scendere verso destra. Tornare sotto il cerchio e risalire verso sinistra, quindi girargli intorno, ripetendo l'operazione fino a raggiungere il punto di partenza e fare un nodo.

Fare qualche giro per fissare il centro. Passare con l'ago 2 su, 2 giù fino al punto di partenza, continuare l'operazione quante volte si vuole (qui 4 file).



★ Tappa 2/12

Suggerimento del designer:

Come per la tessitura su un telaio di legno, quando si inizia una nuova fila bisogna sempre trovarsi di fronte a quella precedente. Nel tondo questo non è facile, quindi il trucco è controllare che una volta arrivati al punto di partenza si ricominci al contrario (si è iniziato sopra, si inizierà sotto, ecc.).



★ Tappa 3/12

Iniziare a tessere le diverse lane.

Con un ago da lana, tessere la lana Fashion Gigantic Mohair.



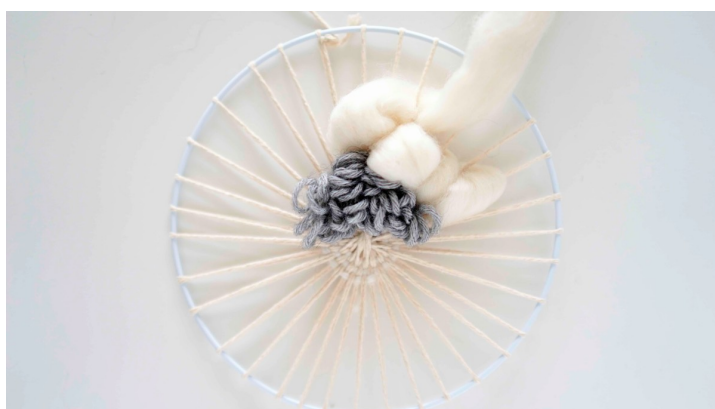
★ Tappa 4/12

Quindi utilizzare la lana Essentials Alpaca Blend Chunky in un colore grigio medio per realizzare i riccioli.
Come si realizzano i riccioli in un tessuto a muro di lana?
Per dare volume a una lana classica, triplicare o addirittura quadruplicare la lunghezza di base. Passare la lana attraverso i passaggi superiori, creando dei "riccioli".



★ Tappa 5/12

Quindi, utilizzare la lana XXL avorio e passarla a mano, facendo ancora una volta risaltare il volume.
Passare 2 strati 2 strati sul retro della riga precedente e variare i colori, facendo attenzione alla riga precedente (molte ripetizioni ma è essenziale per ottenere un risultato soddisfacente).



★ Tappa 6/12

Successivamente, utilizzare il nastro di seta.



★ Tappa 7/12

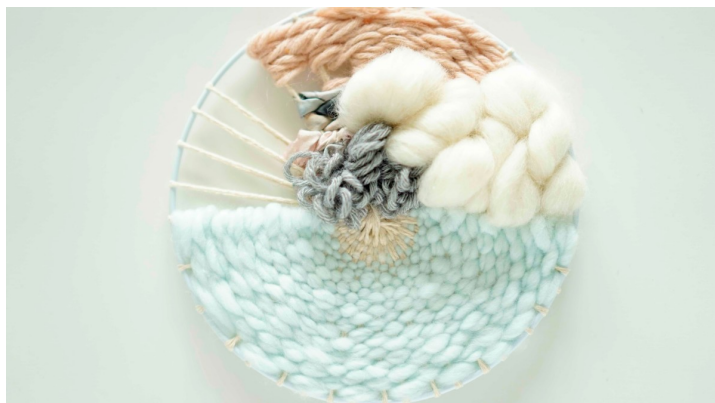
Poi alternare con Essentials Alpaca Blend Chunky Wool nel colore Old Rose.



★ Tappa 8/12

Per questa trama, Julie ha voluto dividere l'intreccio in due per creare movimento solo nella metà superiore dell'intreccio.

Ora intreccia la metà inferiore del cerchio con lana super super grossa in menta.



★ Tappa 9/12

Rifinite la vostra tessitura con Fashion Gigantic Mohair in crema a mano.



★ Tappa 10/12

La rifinitura con le lane spesse è veloce. Basta incastrare lo stoppino e l'altro nelle file. Allo stesso modo, la lana spessa può essere annodata o stirata all'indietro nelle file.

Cristalli: 2 modi per rifinire la tessitura a muro

Opzione 1:

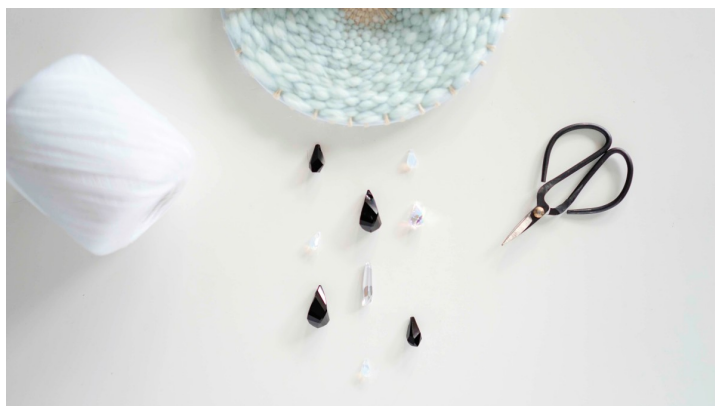
Con ago e filo, cucire i cristalli in modo casuale sulla parte inferiore.



★ Tappa 11/12

Variante 2:

Tagliare 3 fili per 3 cristalli. Poi legateli con nodi di lunghezza diversa per creare un movimento asimmetrico.



★ Tappa 12/12

Per farle risaltare, si possono combinare con la lana tagliando 8 frange e disponendole intorno ai fili di cristalli.

Come si realizzano le frange con la lana?

Per le frange (lana Fashion gigantic Mohair): misurare le frange, piegarle in 2 e tagliarle. Assicurarsi di tagliare tutte le frange in anticipo. Per appenderle al cerchio di metallo, farete dei nodi a testa di allodola:

- Piegarle un filo in 2 e posizionare l'anello sul cerchio,
- Prendete le estremità delle frange e fatele passare sotto il cerchio, facendole uscire attraverso l'asola. Ripetere l'operazione con tutte le frange.



Il risultato