

## AMELIE KOS GLASS BEAD BRACELET DI PUCA

Da : Puca



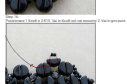
Intermedio



2h

*Come si intreccia un bracciale con le perle di vetro Kos®?*

Documentazione fotografica della costruzione di un oggetto in perle nere e rosse. L'immagine mostra la progressione della costruzione, dalla base alla parte superiore, con l'aggiunta di perle rosse e nere. L'oggetto finale è un bracciale o una collana.



## Che materiale usare per Amelie KOS Glass Bead Bracelet di Puca ?

### MATERIALE



Anellini aperti 4X0.5 mm - Fabbricazione europea - Dorato con oro fino x50  
Cod. : ACC-357  
Quantità : 1



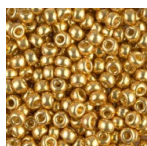
Filo Fireline nylon trecciato mm. 0.12 (6LB) Crystal x m. 45  
Cod. : BRF-116  
Quantità : 1



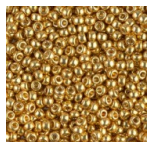
PureCrystal Crystal Mesh 40001 2 fili mm.5.3 Crystal x5cm  
Cod. : FCR-772  
Quantità : 3



Chiusura a clip ovale con strass 9x21 mm dorato x1  
Cod. : FRM-756  
Quantità : 1



Rocaille Miyuki Duracoat 8/0 4202 - Galvanized Gold  
Cod. : MR08/4202  
Quantità : 1



Rocaille Miyuki Duracoat 11/0 4202 - Galvanized Gold  
Cod. : MR11/4202  
Quantità : 1



Rocaille Miyuki Duracoat 15/0 4202 - Galvanized Gold x8g  
Cod. : MR15/4202  
Quantità : 1



Ago infilaperle John James misura 10 55 mm x25  
Cod. : OAC-337  
Quantità : 1



Perle in vetro Kos® par Puca® 6x3mm Opaque Luster Amethyst x10g  
Cod. : TCHE-891  
Quantità : 2



Biconi PureCrystal 5328 mm. 4 Amethyst x50  
Cod. : TPK-194  
Quantità : 1

*Il risultato*