

GEMELLI CON PERLE DI VETRO STAR BEADS E KOS®

Da : Tiffanie Perles&Co



Facile

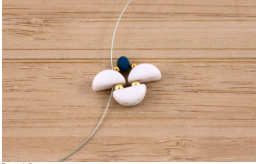


2h30

Come realizzare un bracciale Star Beads?
Basta un attimino per partecipare per creare un bracciale con perline Star di Perles e perline Co e Knit di Perles. Scopri anche [L'ordine delle perline di Star Beads](#) che con il Green Turquoise Knit Spinel utilizzato in questo fai da te, ti assapora un'esperienza di confezionamento magica e profonda in questo bracciale ispirato all'architettura di Mies van der Rohe.
Passaggio 1:
Taglia un filo di 150 cm di filo e sciolilo da un capo da 10 a 12. In questo tutorial usiamo il filo 80 cm per creare anche filo di ogni livello in 5,10 e 12 cm. Thread 1 Knit (per), 1 Mispel 110 (red), 1 Knit (per) attraverso i due fili, 1 seme, 1 Knit, segue l'incrocio delle perline sull'immagine. Lascia 15 cm di filo di filo.



Passaggio 2:
Thread 1 seme 15/0, 1 round flat sfaccettato, 1 seme 15/0 e intorno al primo Knit (traspari) anche andare al round 11/0 sotto il secondo Knit.



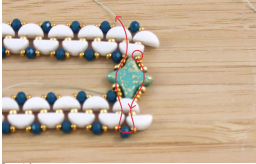
Passaggio 3:
Thread 1 seme 15/0, 1 round sfaccettato sfaccettato, 1 seme 15/0, 1 Knit, 1 seme 11/0 e via la linea Knit.



Passaggio 4:
Aggiungi 7 passaggi 2 Knit con fili un bracciale di 30-45 per Knit e secondo delle dimensioni del tuo polso. Crea un secondo bracciale riprendendo tutti i passaggi precedenti. Dai ricordare che non si sta allentando Knit nel tentativo per fare due pezzi di 45 perle in questo caso, crea due bracciali di perline e aggiungi anelli aperti all'ultimo passaggio.



Passaggio 5:
Dai della parte Knit indicata da un cerchio rosso sull'immagine. Thread 3 seme 15/0, 1 seme 11/0, 1 perla perline, 1 seme 11/0, 3 seme 15/0. Passare attraverso le perle indicate dalla linea rossa. Ripeti per attaccare l'altro lato della stella di perline.



Passaggio 6:
Scegli la filo per accendere dove prendere l'ago. Aggiungi 1 seme 11/0 tra 12 seme 15/0 del ago nel luogo indicato dalla freccia. Ripeti il 7 passaggio 5.



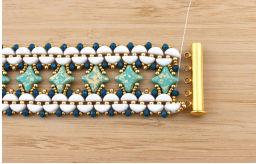
Step 7:
Anelli (passaggi 8 e 9) finché non sono sotto le due parti del bracciale. Aggiungere anche il seme 11/0 nella parte inferiore del bracciale.



Passaggio 8:
Dai dell'altra parte Knit (sempre una nuova direzione a seconda). Attorciglia 1 seme 11/0, 2 seme 15/0, 1 giro sfaccettato sfaccettato, passare attraverso il seme 11/0, nella parte Star e nell'altro seme 11/0 e filo 1 sfaccettato sfaccettato rotondo, 2 rotondi 15/0 e 1 seme 11/0.



Passaggio 9:
Dai 2 perline 15/0, 1 seme 11/0, 1 anello chiuso, 1 seme 11/0, 2 seme 15/0, torna alla perline Knit e passa attraverso le perline ancora una volta. Passare nella parte 11/0 sotto Knit poi nel 15/0 e il round sfaccettato. Attenzione la filo qui sotto non è corretto. Per avere un bracciale più grande, passa attraverso un anello chiuso e non direttamente nella filo.



Passaggio 10:
Ripeti il 9 passaggio 9 per creare gli altri bracciali di perline utilizzando le due parti superiori e la parte Star come punti di riferimento. Far la stessa sull'altro lato del bracciale. Aggiungere un anello aperto in ogni anello chiuso e chiudi agli anelli di chiusura.



Nota: non cambiare il filo. Usa un filo di filo 11/0 già intrecciato, per altri le perline e taglia il filo separato. Taglia un nuovo filo, intrecciato e far la stessa cosa prima di ricominciare a tessere.



Che materiale usare per Gemelli con perle di vetro Star Beads e Kos® ?

MATERIALE



Anellini aperti 4X0.7 mm - Fabbricazione europea - Dorato con oro fino x50
Cod. : ACC-367
Quantità : 1



Chiusura 5 file magnetica mm. 30 dorato x1
Cod. : FRM-484
Quantità : 1



Anellini chiusi mm. 4x0.7 in Gold filled x10
Cod. : GLD-027
Quantità : 1



Rocaille Miyuki Duracoat 11/0 4203 - Galvanized Yellow Gold
Cod. : MR11/4203
Quantità : 1



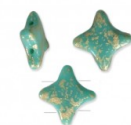
Rocaille Miyuki 15/0 1053 - Galvanized Yellow Gold
Cod. : MR15/1053
Quantità : 1



Perline schiacciate sfaccettate mm. 2.3x2 mm Marine Blue Frosted x39cm
Cod. : RVC-662
Quantità : 1



Perle in vetro Kos® par Puca® 6x3mm Opaque White Ceramic Look x10g
Cod. : TCHE-893
Quantità : 1



Perline di vetro Star Bead Perles & Co 11x11 mm Green Turquoise Gold Splash x30
Cod. : TCHE-905
Quantità : 1

MATERIALE



Aghi infilaperle John James misura 10 32,5x0,53 mm x20
Cod. : ACC-201
Quantità : 1



Filo Fireline nylon trecciato mm. 0.12 (6LB) Crystal x m. 45
Cod. : BRF-116
Quantità : 1

Il risultato