

## BRACCIALE FAI-DA-TE TENDENZA CIRCOLARE VERDE PEYOTE TESSITURA CON PERLE DI VETRO MIYUKI DELICAS

Da : Elsador les perles



Facile



5h

*Come si realizza un braccialetto bangle?*

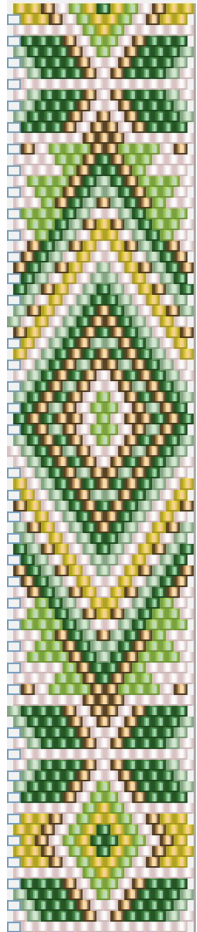
Come creare un braccialetto bangle?

Come realizzare la tecnica della tessitura circolare del peyote?

Essere nella tendenza verde è buono! Ma con un braccialetto circolare a peyote piuttosto circolare è ancora meglio. Elsa alias Elsador, le perle, ci offre uno schema circolare per tessere peyote per creare un bellissimo bracciale in tessuto DIY. Assemblare perline di vetro Miyuki Delicas e voilà; sei vestito per l'estate!

Inizi a tessere, non farti prendere dal panico, [impara le basi della tessitura delle perle](#) nel nostro strumento per le scatole.

Grazie a Elsa per aver condiviso la sua griglia e aver trovato tutti i passaggi del [braccialetto braccialetto fai - da - te](#) sul tutorial Emjy.



Vuoi irrigidirlo? Metti una mano di [lucido](#) sul tornio interno.

Il tuo braccialetto ora è finito!



Ci piace vedere le tue creazioni sentirci così liberi di inviarti foto del tuo bracciale bangle DIY sulla [nostra pagina Facebook](#) o di taggarci su [Instagram](#) con #Perlesandco!

NB: Attenzione, l'elenco dei prodotti sotto non è completamente conforme alla foto di presentazione. Per motivi di magazzino, alcuni prodotti in questo tutorial sono stati sostituiti da equivalenti. Le perle DB-1496 sono state sostituite da sfere DB-1536.

*Che materiale usare per Bracciale fai-da-te tendenza circolare verde peyote tessitura con perle di vetro Miyuki Delicas ?*

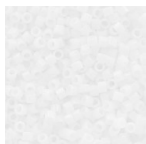
## MATERIALE



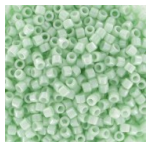
Filo C-Lon D 0.3 mm - White x 71m  
Cod. : C-LON-027  
Quantità : 1



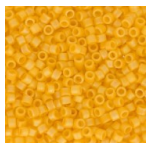
Miyuki Delica 11/0 DB0169 - Opaque Chartreuse AB  
Cod. : DB-0169  
Quantità : 1



Miyuki Delica 11/0 DB0200 - Opaco White  
Cod. : DB-0200  
Quantità : 1



Miyuki Delica 11/0 DB1536 - Opaque Light Mint Ceylon  
Cod. : DB-1536  
Quantità : 1



Miyuki Delica 11/0 DB1592 - Opaque Canary AB Mat x8g  
Cod. : DB-1592  
Quantità : 1



Miyuki Delica 11/0 DB1788 - Emerald AB White Lined x8g  
Cod. : DB-1788  
Quantità : 1



Miyuki Delica Duracoat 11/0 DB1832 - Galvanized Gold  
Cod. : DB-1832  
Quantità : 1



Aghi per Miyuki extrafini x6  
Cod. : OAC-162  
Quantità : 1



*Il risultato*

