

BRACCIALE A MAGLIE GRIGIE MIYUKI NUDA E
FERMAGLIO PERLINE ORO PLACCATO ORO

Da : Tiffanie Perles&Co



Intermedio



4h

Come si chiude un bracciale di perle?

Come realizzare un braccialetto intrecciato con una fibbia scorrevole Beadslide ?

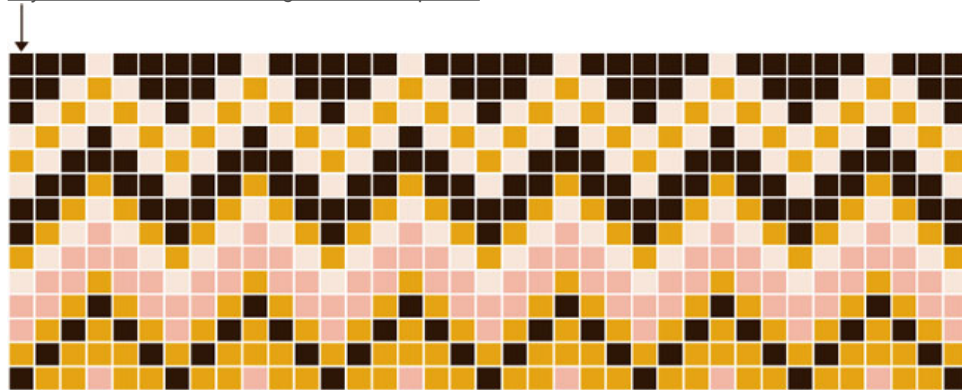
I fermagli di perline sono fermagli per braccialetti intrecciati di ottima qualità. A differenza dei telai di tessitura a cui è necessario aggiungere anelli e fermaglio, è una chiusura per scorrere con punte di tessitura integrate. Per quanto riguarda i suggerimenti per la tessitura, le dimensioni sono limitate, quindi è necessario scegliere la fibbia prima di iniziare a tessere il braccialetto. Grazie a questo tutorial, non c'è bisogno di cercare! Ecco lo schema del bracciale associato all'elenco di tutti i materiali necessari inclusa la fibbia perlata appropriata.

Se usi il piccolo telaio per principianti, dovrai allungare il filo. Guarda questo video per scoprire come allungare il filo da un telaio " Miyuki intrecciato con nodo scorrevole "

Questo tutorial non mostra come montare e tessere su un telaio. Ti invitiamo a guardare i nostri altri tutorial video e schede informative per familiarizzare con questa tecnica.

Come usare un telaio per perline per la tessitura di perline?

Miyuki Delicas bracciale avvolgente con due perline



Passaggio 1:

Prendi il tuo rocchetto di filo e annoda l'estremità del chiodo del telaio con un doppio nodo. Infilare il filo sulle guide del telaio e circondare l'unghia di fronte. Vai sul binario successivo e fai un giro sul primo chiodo e così via finché non avrai riparato 15 fili. Ritensionare i fili se necessario svitando e ruotando i registri. Tagliare un filo di circa 1m50, infilarlo su un ago e annodare la fine del filo al primo filo sul telaio. Lasciare 15 cm di filo fine, tornerai a tessere alla fine.

Passaggio 2:

Infila le 14 perline nella prima fila nell'ordine indicato dalla freccia. Passare l'ago con le perline sotto i fili di ordito del telaio e posizionare ogni tallone tra due fili. Rendili con il dito. Stirare l'ago nelle perline nella direzione opposta avendo cura di passare sopra i fili dell'ordito.

Passaggio 3:

Continua a tessere il braccialetto ripetendo il punto 2. Prima che il filo sia troppo corto, fai un doppio nodo sul bordo del bracciale e passalo nuovamente nelle precedenti file di perle, quindi estrailo al centro della trama e tagliarlo. Prendi una nuova discussione, fai un doppio nodo, passa attraverso le file e continua a tessere da dove ti sei fermato.

Passaggio 4:

Per completare la tessitura, ri-passare il filo di trama e il filo dall'inizio nella trama per nasconderli, farli risaltare al centro della trama e tagliarli. Taglia i fili il più vicino possibile alle unghie. Legateli a due a due. Taglia i fili a 1 o 2 mm dai nodi. Piegare una linguetta della fibbia su ciascun lato. Mettere la colla dei gioielli sui nodi in modo abbastanza generoso, quindi far scorrere la chiusura sull'ultima fila di perle su entrambi i lati facendo attenzione nella direzione della chiusura. Piega le ultime due gambe.

Il tuo braccialetto è finito! Devi solo rifarlo in tutti i colori che vuoi!



Che materiale usare per Bracciale a maglie grigie Miyuki nuda e fermaglio perline oro placcato oro ?

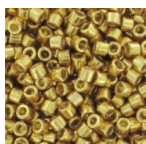
MATERIALE



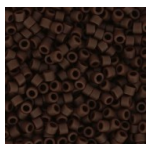
Miyuki Delica 11/0 DB0351 - Mat Opaque White
Cod. : DB-0351
Quantità : 1



Miyuki Delica 11/0 DB0354 - Mat Opaque Blush
Cod. : DB-0354
Quantità : 1



Miyuki Delica Duracoat 11/0 DB1832 - Galvanized Gold
Cod. : DB-1832
Quantità : 1



Miyuki Delica 11/0 DB1910 - Opaque Espresso Mat x8g
Cod. : DB-1910
Quantità : 1



Chiusura Beadslide per tessitura di perle a clip 18x13 mm doré x1
Cod. : FRM-658
Quantità : 1

MATERIALE



Ago John James misura 12 mm.51 x25
Cod. : OAC-095
Quantità : 1



Telaio per perline di metallo largo x1
Cod. : OUT-445
Quantità : 1



Colla per gioielli Hasulith ml. 30
Cod. : OUTIL-007
Quantità : 1



Miyuki Nylon Beading thread B 0.25 mm Blush x50 m
Cod. : UFC-496
Quantità : 1

Il risultato

