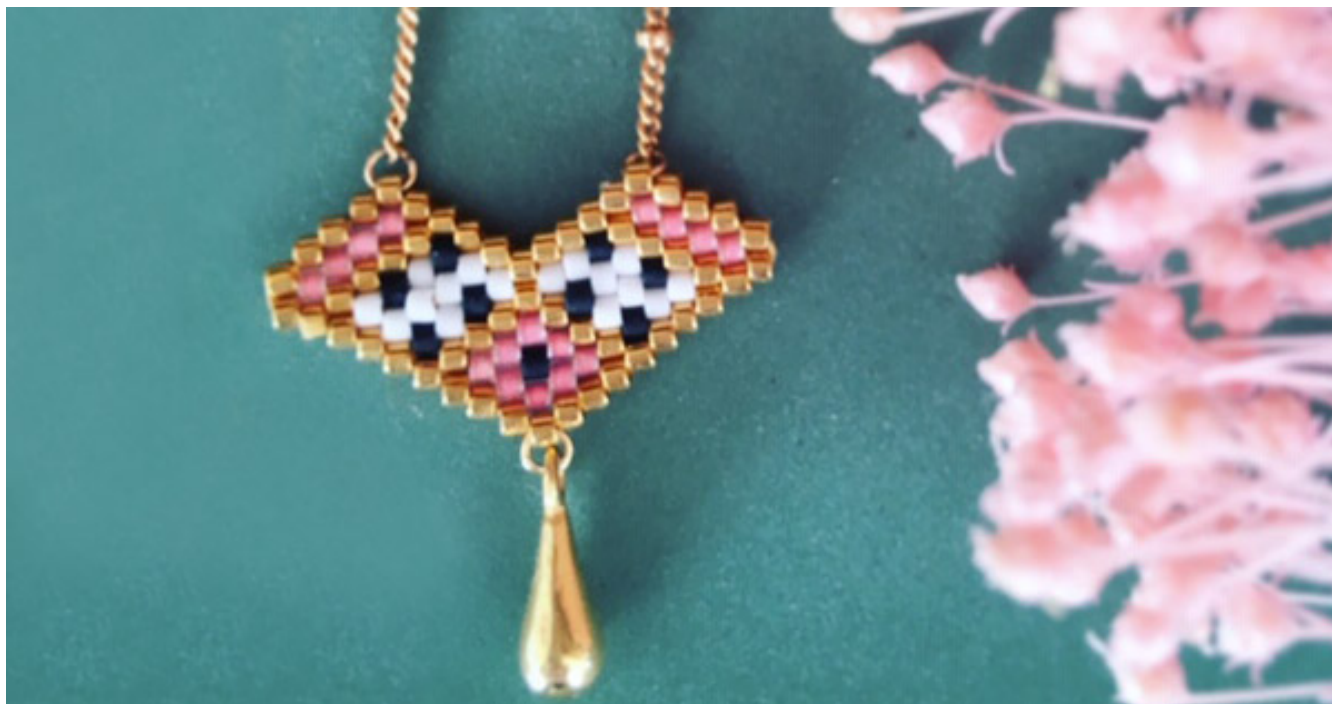


COLLANA CON CIONDOLO A CUORE IN INTRECCIO IN MATTONI DI ROSE MUSTACHE

Da : Perles & Co



Facile



0 minuti

Come tessere un cuore?

Come si fa a tessere i mattoni?

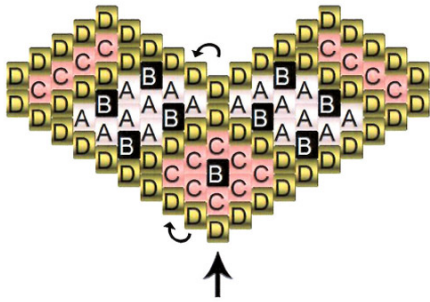
Emmanuelle dal blog [Rose Mustache](#) ha immaginato un bel ciondolo a cuore in tessitura di mattoni con le perle Miyuki Delicas 11/0 esaltate dalle finiture Gold Filled ! Potresti averlo già visto nello spettacolo Creazione e know-how di Parigi nel novembre 2018, il designer l'ha introdotto durante i laboratori fai-da-te. Troppo amore per San Valentino ? Ecco un semplice tutorial fai-da-te per dichiarare la tua fiamma al tuo San Valentino!

Inizi a tessere a punto di mattoni ? Trova le nostre schede tecniche sulla [tessitura](#). Saprai come [iniziare una tessitura a punto di mattoni](#), ma anche [fare un aumento e una riduzione](#) ! Trova tutti i nostri [tutorial](#) di tessitura per tessere ancora più motivi ogni giorno.

Grazie Emmanuelle per aver condiviso questo tutorial.

Passaggio 1:

Trasforma il cuore in un mattone di mattoni seguendo lo schema seguente. La prima fila = 6 perline montate sul punto scala.

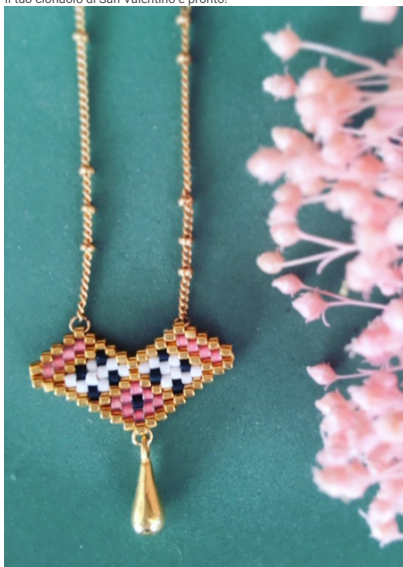


Passaggio 2:

Montare 3 anelli aperti sulle 3 perle dorate dei punti del cuore per poter montare la catena e la gout charm, come indicato nella foto:



Il tuo ciondolo di San Valentino è pronto!



Ci piace vedere le tue creazioni, quindi non esitare a inviarci le tue foto sulla nostra pagina [Facebook](#) o taggaci su [Instagram](#) con #PerlesandCo !

Che materiale usare per Collana con ciوندolo a cuore in intreccio in mattoni di Rose Mustache ?

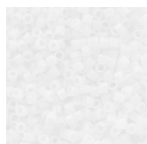
MATERIALE



Ciondoli gocce mm. 12 dorato con oro fino x10
Cod. : BR-822
Quantità : 1



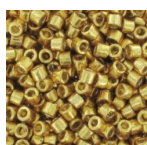
Catena Gourmette con perline mm.2 Gold filled x cm.50
Cod. : CHR-152
Quantità : 1



Miyuki Delica 11/0 DB0200 -Opaco White
Cod. : DB-0200
Quantità : 1



Miyuki Delica 11/0 DB0310 - Mat Black
Cod. : DB-0310
Quantità : 1



Miyuki Delica Duracoat 11/0 DB1832 - Galvanized Gold
Cod. : DB-1832
Quantità : 1



Miyuki Delica Duracoat 11/0 DB2152 - Silver Lined Lt Dyed Watermelon x8g
Cod. : DB-2152
Quantità : 1



Chiusura a molla mm. 8 con anello aperto di Gold filled
Cod. : FRM-363
Quantità : 1



Anellini aperti mm. 5 x 1 in Gold filled x10
Cod. : GLD-260
Quantità : 1



Anellini aperti mm. 3 x 0.5 in Gold filled x10
Cod. : GLD-266
Quantità : 1



Aghi per Miyuki extrafini x6
Cod. : OAC-162
Quantità : 1



Miyuki Nylon Beading thread B 0.25 mm Gold x50 m
Cod. : UFC-497
Quantità : 1

Il risultato

