

MOTIVO A TESSITURA A MATTONCINO MEDAGLIONE FRIDA KAHLO PERLINE MIYUKI DELICAS 11/0

Da : Pauline Eline



Avanzato



4h

Come si intreccia la testa di Frida Kahlo con le perline?

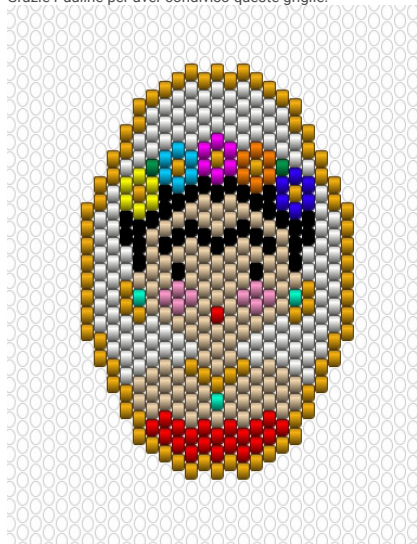
Come tessere la testa di Frida Kahlo in perle?

Chi non ha mai voluto creare un fai-da-te sull'icona messicana Frida Kahlo? Questo pittore è come una musa per i creatori; è tessuto, dipinto, modellato ... Oggi, Pauline alias Pauline_Eline ha tessuto il viso in un punto di mattoni con perle Miyuki Delicas 11/0. Segui il suo diagramma per rendere il tuo!

Vuoi intrecciare altre idee di modelli? Abbiamo un tonnellate di griglie [tessere perle](#).

Sei nuovo di Miyuki Delicas per tessere perle? Ti invitiamo a dare un'occhiata alle nostre schede tecniche come ad esempio [come iniziare una tessitura a punto di mattoni](#) o [Come realizzare una tessitura a punto di mattoni con aumento e riduzione](#).

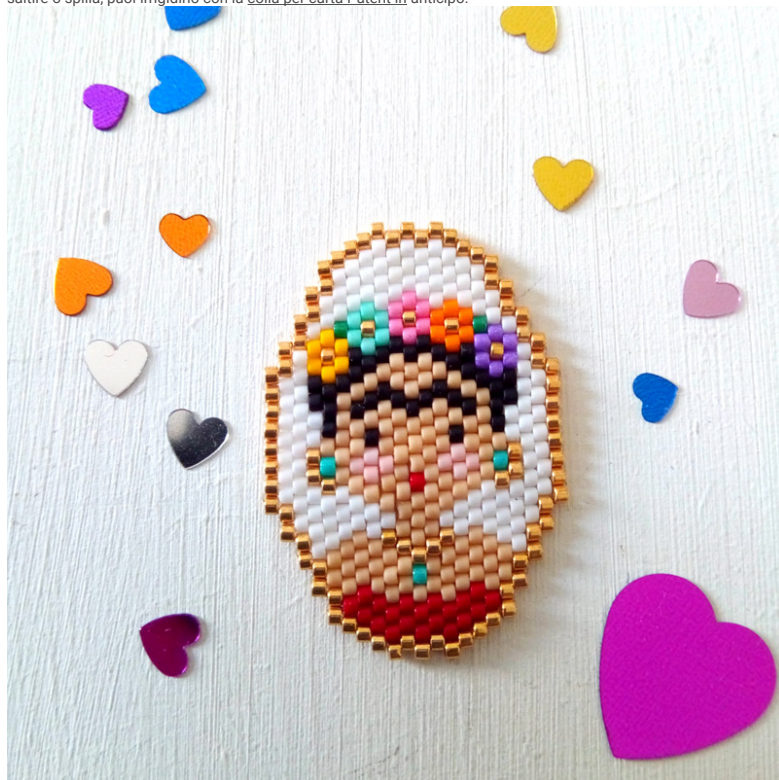
Grazie Pauline per aver condiviso queste griglie.



Ecco la tavolozza dei colori secondo lo schema:

Telaio: DB-1832
Sfondo: DB-0351
Capelli: DB-0310
Pelle: DB-0389
Guance: DB-2116
Fiori: DB-1371
Fiori: DB-1379
Fiori: DB-1583
Fiori: DB-2116
Fiori: DB-2122
Lamiere: DB-0656
Collana: DB-2130
Vestito: DB-0791

Realizza questo modello grazioso usando questo diagramma e poi rimbocca tutti i fili nelle perline per nasconderli. Per non perdere le perle, ti consigliamo di usare un [tappeto di perline](#). Infine, per indossare questo Frida Kahlo in saltire o spilla, puoi irrigidirlo con la [colla per carta Patent](#) in anticipo.



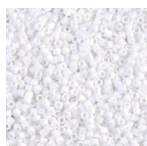
Ci piace vedere le tue creazioni quindi non esitare a inviarci foto sulla [nostra pagina Facebook](#) o taggaci su [Instagram](#) con #Perlesandco !

Che materiale usare per Motivo a tessitura a mattoncino Medaglione Frida Kahlo perline Miyuki Delicas 11/0 ?

MATERIALE



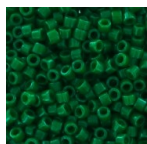
Miyuki Delica 11/0 DB0310 - Mat Black
Cod. : DB-0310
Quantità : 1



Miyuki Delica 11/0 DB0351 - Mat Opaque White
Cod. : DB-0351
Quantità : 1



Miyuki Delica 11/0 DB0389 - Mat Opaque Light Terracotta Luster x 8g
Cod. : DB-0389
Quantità : 1



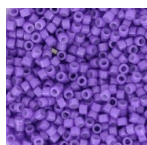
Miyuki Delica 11/0 DB0656 - Dyed Opaque Green x8g
Cod. : DB-0656
Quantità : 1



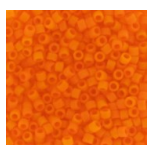
Miyuki Delica 11/0 DB0791 - Dyed Semi Mat Opaque Bright Red
Cod. : DB-0791
Quantità : 1



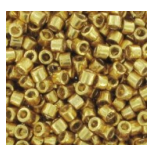
Miyuki Delica 11/0 DB1371 - Dyed Opaque Carnation Pink x8g
Cod. : DB-1371
Quantità : 1



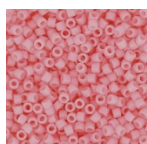
Miyuki Delica 11/0 DB1379 - Dyed Opaque Red Violet x8g
Cod. : DB-1379
Quantità : 1



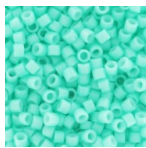
Miyuki Delica 11/0 DB1583 - Mat Opaque Mandarin
Cod. : DB-1583
Quantità : 1



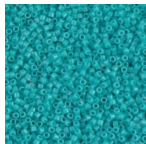
Miyuki Delica Duracoat 11/0 DB1832 - Galvanized Gold
Cod. : DB-1832
Quantità : 1



Miyuki Delica 11/0 DB2116 - Duracoat Opaque Light Carnation x8g
Cod. : DB-2116
Quantità : 1



Miyuki Delica 11/0 DB2122 - Duracoat Opaque Catalina
Cod. : DB-2122
Quantità : 1



Miyuki Delica 11/0 DB2130 - Duracoat Opaque Underwater Blue x8g
Cod. : DB-2130
Quantità : 1



Aghi per Miyuki extrafini x6
Cod. : OAC-162
Quantità : 1



Colla vernice vetrificata Diamond Glaze x60ml
Cod. : OUTIL-673
Quantità : 1



Miyuki Nylon Beading thread B 0.25 mm Gold x50 m
Cod. : UFC-497
Quantità : 1

Il risultato

