

COLLANA DI PERLE ZORRO IN MIYUKI PER TESSERE PERLE E PIETRE DIASPRO

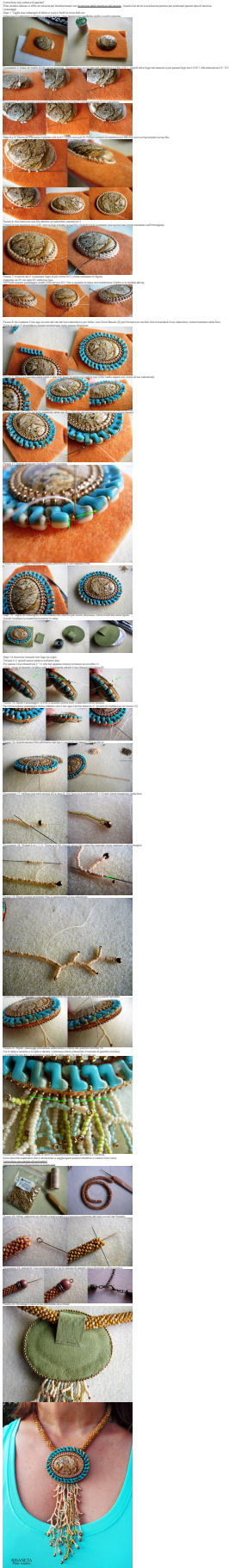
Da : Bisaneta



Intermedio



4h



Che materiale usare per Collana di perle Zorro in Miyuki per tessere perle e pietre diaspro ?

MATERIALE



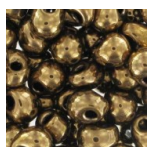
Filo C-Lon Micro Cord 0.3 mm Sea Shell x m. 91
Cod. : BCO-052
Quantità : 1



Miyuki Delica 11/0 DB0205 - Light Caramel Ceylon
Cod. : DB-0205
Quantità : 1



Miyuki Delica 15/0 DBS0205 - Light Caramel Ceylon
Cod. : DBS-0205
Quantità : 1



Mini-gocce Miyuki mm. 3.4 DP457 - Metallic Dark Bronze x8g
Cod. : DP457
Quantità : 1



Rettangoli di feltro mm. 1.5 cm. 30.5x22.9 Giallo Oro x1
Cod. : FEUTRE-028
Quantità : 1



Rocaille Miyuki 11/0 457L - Metallic Light Bronze
Cod. : MR11/457L
Quantità : 1



Rocaille Miyuki 15/0 457L - Metallic Light Bronze
Cod. : MR15/457L
Quantità : 1



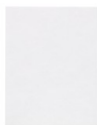
Rocaille Miyuki 15/0 593 - Light Caramel Ceylon
Cod. : MR15/593
Quantità : 1



Ultra suede - imitazione pelle scamosciata cm. 21,5x21,5 pistacchio
Cod. : OAC-457
Quantità : 1



Copette mm. 10 bronzo x4
Cod. : OAC-620
Quantità : 1



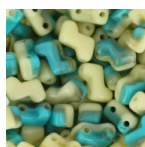
Lacy's Stiff Stuff - .10,6x14 cm
Cod. : OUTIL-170
Quantità : 1



Rocaillles mm. 2,5 Travertino x20g
Cod. : ROC-157
Quantità : 1



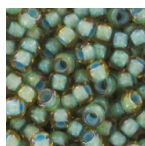
Cabochon ovale mm. 40x30 Diaspro Paesaggio
Cod. : SEM-118
Quantità : 1



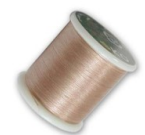
Zorro Bead 5x6 mm Dark Mint/Ivoire x50
Cod. : TCHE-327
Quantità : 1



Rocaille Toho 15/0 TO15R246 - Luster Black Diamond Op Yellow Lin
Cod. : TO15R-246
Quantità : 1



Rocaille Toho 15/0 TO15R952 - Lt Topaz AB Sea Foam Lined
Cod. : TO15R-952
Quantità : 1



Filo Ko mm. 0.25 Natural x50 m
Cod. : UFC-724
Quantità : 1

Il risultato