

BRACCIALETTO « ALTHEA© »

Les Créations d'Anna®

VST Diffusion 2B



Questo tutorial è stato progettato e vi viene offerto da

Les Créations d'Anna® - VST Diffusion 2B



Les Créations d'Anna - VST DIFFUSION 2B

Materiale per il braccialetto « ALTHEA© » 18 CM



20 Hélios®
Par Puca®-Paris



16 Lipsi®
Par Puca®-Paris



16 Amos®
Par Puca®-Paris



134 Minos®
Par Puca®-Paris



9 Biconi 3 mm (T3)



Rocailles 11/0 (R11)
Rocailles 15/0 (R15)



2 anelli da 4 mm
2 Cymbal Pilos OPPURE
2 rocailles 8/0 (R8)



1 chiusura a scelta



Filo Fireline 0,12



Ago 010

Realizzazione del bracciale « ALTHEA© »



1) Posizionare 1 Hélios e 3 Minos in questo modo



2) Passare nel 2° foro dell'Helios



3) Posizionare 1 R11, 1 Hélios, 2 R11, 1 R8 (o 1 Pilos), 2 R11



4) Passare nel 2° foro dell'Helios



5) Posizionare 1 R11, 1 Helios, 3 Minos



6) Passare nel 2° foro dell'Helios



7) Si ottiene questo



8) Posizionare 1 R11, 1 Amos (foro sul lato tondo), 1 R11 nell'Helios, il Minos in questo modo



9) Passare nei 2 Minos, l'Helios, l'R11



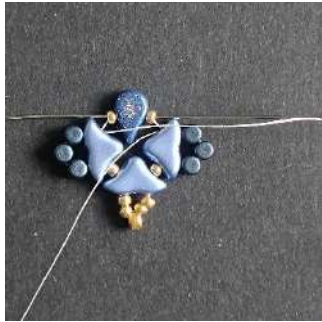
10) Passare nell'Helios, i 2 R11 in questo modo



11) Passare nei 2 R11, l'Helios, l'R11, il Minos



12) Passare nei 2 Minos, l'Helios



13) Passare nella R11, l'Amos e la R11



14) Fare un doppio nodo, tagliare l'estremità del filo. Passare nella R11, nell'Amos



15) Passare nell'Amos (foro sul lato della punta)



16) Posizionare 1 R11, 1 Lipsi, 3 Minos



17) Passare nel 2° foro del Lipsi



18) Posizionare 1 R11, 1 Amos (foro sul lato della punta), 1 R11, 1 Lipsi, 3 Minos



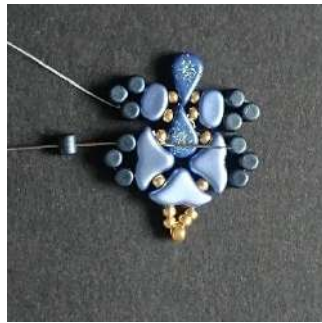
19) Passare nel 2° foro della Lipsi



20) Posizionare 1 R11 nell'Amos precedente (foro sul lato della punta) e passare attraverso l'R11, la Lipsi e la Minos



21) Si ottiene questo



22) Posizionare 1 Minos nel Minos precedente e passare attraverso l'Hélios



23) Passare attraverso l'R11, l'Amos, l'R11, l'Hélios, il Minos



24) Posizionare 1 Minos nel Minos e passare attraverso la Lipsi, la R11



25) Passare nell'Amos, nella R11, nella Lipsi, nella Minos



26) Passare nella Minos successiva



27) Passare nella Minos, la Lipsi, la R11, l'Amos



28) Passare nel 2° foro dell'Amos (foro sul lato tondo)



29) Posizionare 1 R11, 1 Helios, 3 Minos



30) Passare nel 2° foro dell'Hélios



31) Posizionare 1 R11, 1 Amos (foro sul lato tondo), 1 R11, 1 Hélios, 3 Minos



32) Passare nel 2° foro dell'Hélios



33) Posizionare 1 R11 nell'Amos e passare attraverso l'R11, l'Helios, il Minos



34) Si ottiene questo



35) Posizionare 1 Minos nel Minos precedente e passare attraverso il Lipsi e l'R11



36) Passare nell'Amos (foro sul lato della punta), l'R11, la Lipsi, la Minos



37) Posizionare 1 Minos nel Minos precedente e passare nell'Helios, l'R11, l'Amos, l'R11



38) Passare nell'Helios, nel Minos



39) Passare nei 2 Minos successivi



40) Passare nella R11, l'Amos



41) Passare nell'Amos (foro sul lato della punta) e ripetere i passaggi da 16 a 41) per 6 volte



42) Ripetere i passaggi da 16 a 28, in questo modo



43) Posizionare 1 R11, 1 Helios, 3 Minos



44) Passare nel 2° foro dell'Helios



45) Posizionare 1 R11, 1 Helios, 2 R11, 1 R8 (o 1 Pilos), 2 R11



46) Passare nel 2° foro dell'Helios



47) Posizionare 1 R11, 1 Helios, 3 Minos



48) Passare nel 2° foro dell'Helios



49) Ripetere i passaggi da 33 a 39



50) Ripetere i passaggi da 9 a 14



51) Ecco il risultato



52) Posizionare una perla stopper al centro di un nuovo filo e passare nella R8



53) Passare nei 2 R11, l'Helios e la R11



54) Posizionare 3 R15, 1 T3, 3 R15 nella R11, QUI



55) Posizionare 2 R15 nella R11 successiva



56) Posizionare 1 R11 nella R11 successiva



57) Posizionare 2 R15 nella R11 successiva



58) Posizionare 3 R15, 1 T3, 3 R15 nella R11, QUI



59) Ripetere i passaggi da 54 a 57, 1 volta da un lato, 1 volta dall'altro per tutta la lunghezza



60) Siete QUI



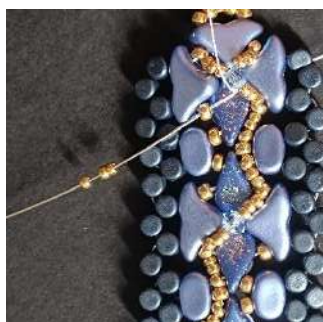
61) Passare nell'Helios, le 5 Rocailles



62) Passare nell'Helios l'R11



63) Posizionare 3 R15 nella P3



64) Posizionare 3 R15 nella R11, in questo modo



65) Posizionare 2 R15 nella R11, in questo modo



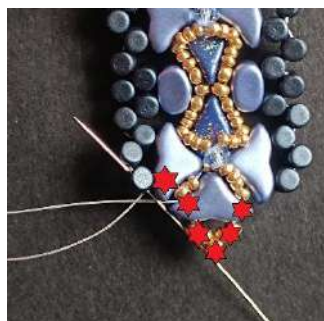
66) Posizionare 1 R11 nella R11 successiva



67) Posizionare 2 R15 nella R11 successiva, in questo modo



68) Ripetere i passaggi da 63 a 67, 1 volta da un lato, 1 volta dall'altro per tutta la lunghezza



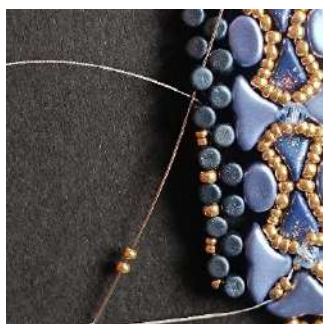
69) Una volta terminato, passare attraverso tutte le perline per posizionarsi nel Minos
QUI



70) Posizionare 1 R15 nel Minos successivo



71) Posizionare 2 R15 nel Minos successivo



72) Quindi inserire tra ogni Minos questa serie: 1 R11, 1 R11, 2 R15, 2 R15 (ripetere per tutta la lunghezza)



73) Ripetere su entrambi i lati.

Ecco il risultato



76) Posizionare gli anelli e la chiusura



Congratulazioni, il vostro braccialetto Althéa© è finito!!

Condividendo sui vari social network, si prega di indicare che questo gioiello è stato progettato da Les Créations d'Anna®- VST Diffusion 2B

Les Créations d'Anna
VST Diffusion 2B



Les Créations d'Anna - VST DIFFUSION 2B