



Schéma Pinceau Blush « Calista » © par PUCA®



Créé par Puca



Août 2020 © Puca
www.perlepuca.canalblog.com
PUCA© Tous droits réservés

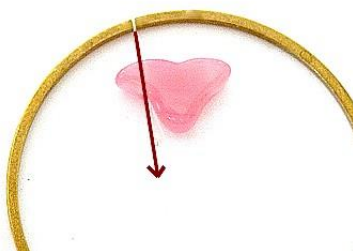


Matériel :

- 16 Arcos® par Puca®
- 16 Hélios® par Puca
- 32 Strass Mesh (SM)
- Rocailles 15/0, (R15) 11/0 (R11)
- 4 Cercles 30 mm
- 1 Pinceau Blush
- Fireline 0.12



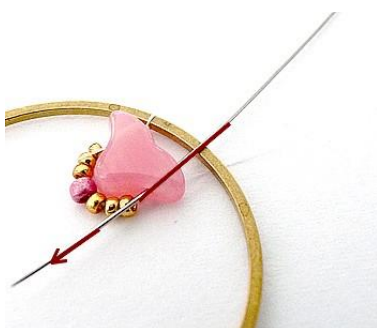
1) Faire un nœud sur votre cercle.



2) Placer 1 Hélios, passer vos deux fils dans Hélios et tirer pour que le nœud se cache dans l'Hélios.



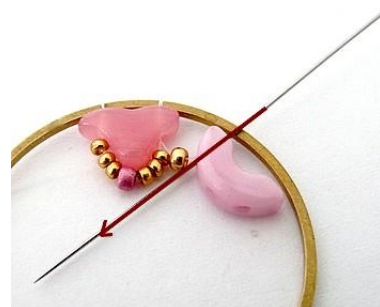
3) Placer 3 R15, 1 R11, 3 R15 et passer dans Hélios et sous le cercle.



4) Passer au-dessus du cercle et dans l'Hélios.



5) Placer 1 R11, 1 Arcos et passer sous le cercle.



6) Venir se placer dans l'Arcos en passant au-dessus du cercle.



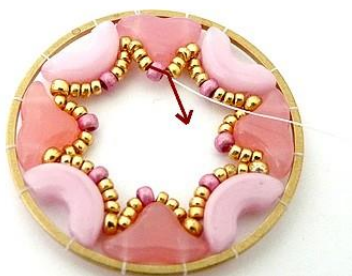
7) Placer 3 R15, 1 R11, 3 R15, passer sous le cercle.



8) Passer au-dessus du cercle puis dans l'Arcos.



9) Placer 1 R11, 1 Hélios et passer sous le cercle. Continuer ainsi en répétant les étapes 4 à 8.



10) On obtient ceci 😊
On vient se placer ICI dans la R11 centrale.



11) Placer 1 R15, 1 SM (trou du haut) 1 R15 entre les R11. Faire le rang ainsi.



12) On obtient ceci 😊
On se place dans le trou du SM en bas.



13) Placer 1 R11 entre les SM tout le rang. Serrer légèrement et clôturer votre fil.



14) On obtient ceci 😊



15) Faire 4 cercles



16) Venir coller votre travail sur le socle. Attention de ne pas dépasser et surtout bien respecter le sens 😊



17) Je colle le second au dos du socle. Pour avoir une belle régularité.



18) Puis les autres. Vous avez terminé votre pinceau « Calista ».

Je vous souhaite une agréable réalisation.
Merci de respecter mon travail 😊

